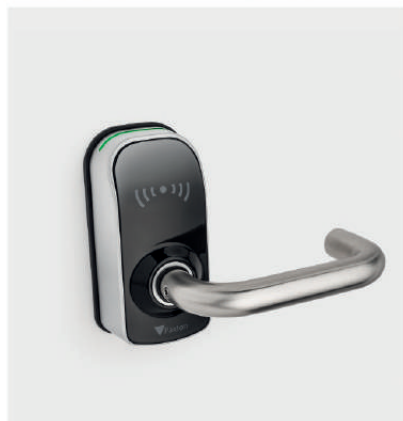
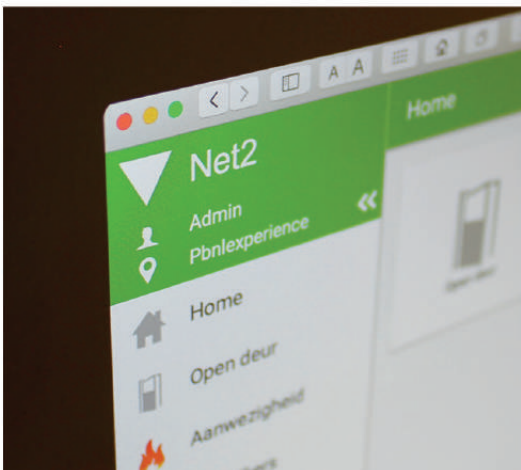
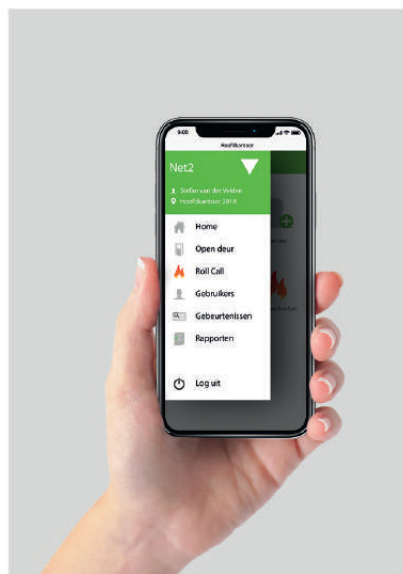




Slimme en eenvoudige online toegangscontrole  
en deurintercom oplossingen

Brochure



## Inhoudsopgave

Over Paxton .....	3
Wat is Net2 toegangscontrole?.....	4
Hoe werkt Net2? .....	5
Entry deurintercom systeem .....	7
Entry buitenposten .....	12
Entry binnenposten .....	18
Net2 deurcontrollers .....	22
Lezers .....	28
Keypads.....	30
Handsfree toegang .....	31
Net2 kaarten en tags.....	32
PaxLock Pro .....	35
Net2 Software .....	38
Net2 Software functionaliteiten.....	40
Net2 integraties .....	42
Webbased Aanwezigheidtool 3.0.....	44
Case studies.....	47
Aanvullende informatie .....	56



## Over Paxton

**Paxton is een toonaangevende fabrikant van elektronische toegangscontrole en deurintercom systemen. Onze systemen leveren u een optimale beveiliging van uw gebouwen, medewerkers en bezittingen. Of het nu gaat om één deur of honderden deuren verspreid over verschillende locaties, wij hebben een oplossing voor uw behoeften.**

Toegangscontrole biedt u extra veiligheid doordat u op een flexibele manier kunt bepalen wie op welk moment bevoegd is een gebouw of ruimte te betreden. Wij fabriceren al meer dan 35 jaar online en offline toegangscontrole en deurintercom oplossingen. Onze research- en development afdeling in Engeland focust zich op het ontwikkelen van producten en systemen voor specifieke beveiligingsdoeleinden. Onze toewijding resulteert zich in producten die een reputatie verworven hebben als zijnde betrouwbaar en zeer eenvoudig in gebruik.

**Wat voor toegangscontrole oplossing u ook zoekt, wij openen de deur.**



## 5 jaar garantie met omruilservice

We bieden een garantie van vijf jaar op al onze producten. Als er zich een probleem voordoet, volgt u deze drie eenvoudige stappen:

1. Bel de supportafdeling voor technische ondersteuning.
2. Als het probleem niet verholpen kan worden kunt u bij een defect binnen de garantietermijn het product retourneren via uw distributeur of logistieke partner.
3. Uw distributeur of logistieke partner zal u in de meesten gevallen meteen een nieuw product bezorgen in sommige gevallen kan het product gerepareerd worden.



## Wat is Net2 toegangscontrole?

Net2 is een compleet gebruiksvriendelijk en flexibel netwerk gebaseerd toegangscontrole systeem, dat aangestuurd wordt vanaf een centrale PC.

Net2 toegangscontrole is eenvoudig te installeren en ontworpen om gebouwbeheer te vereenvoudigen. Net2 biedt een reeks IP maar ook draadloze deurcontrollers, zodat u onze producten op diverse locaties kunt gebruiken.



## Netwerk toegangscontrole

Ons online netwerk-gebaseerde toegangscontrole systeem Net2, wordt beheerd via één of meer PC's en wordt gecontroleerd en aangestuurd vanaf een centrale locatie. Onze deurcontrollers worden bekabeld, draadloos of als deurbeslag op batterijen geleverd.

Net2 is ontworpen met eenvoud in het achterhoofd en is eenvoudig schaalbaar. Paxton's filosofie om per deur een deurcontroller toe te passen, betekent dat deuren eenvoudig kunnen worden toegevoegd wanneer dat gewenst is. Het systeem is deur voor deur te installeren door gebruik te maken van bekabelde en draadloze controllers en deurintercom systemen voor veelzijdige veiligheid en gebouwbeheer.

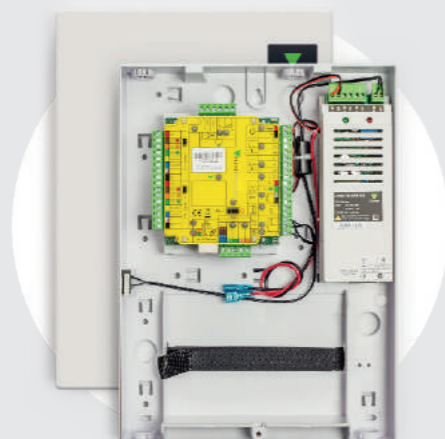
### Voordelen van het Net2 systeem:

- Eenvoudig uit te breiden door gebruik te maken van verschillende controllers.
- De software is eenvoudig in gebruik.
- Geavanceerde functies om meer uit uw toegangscontrole systeem te halen.
- Een complete oplossing die draadloos en bekabelde toegangscontrole omvat.



### Deurintercom oplossingen

Entry is een deurintercom systeem dat zowel standalone als in combinatie met het Net2 toegangscontrole systeem functioneert. Entry kan worden gebruikt voor dagelijkse toegang van gebruikers die een kaart, tag of PIN-code hebben.



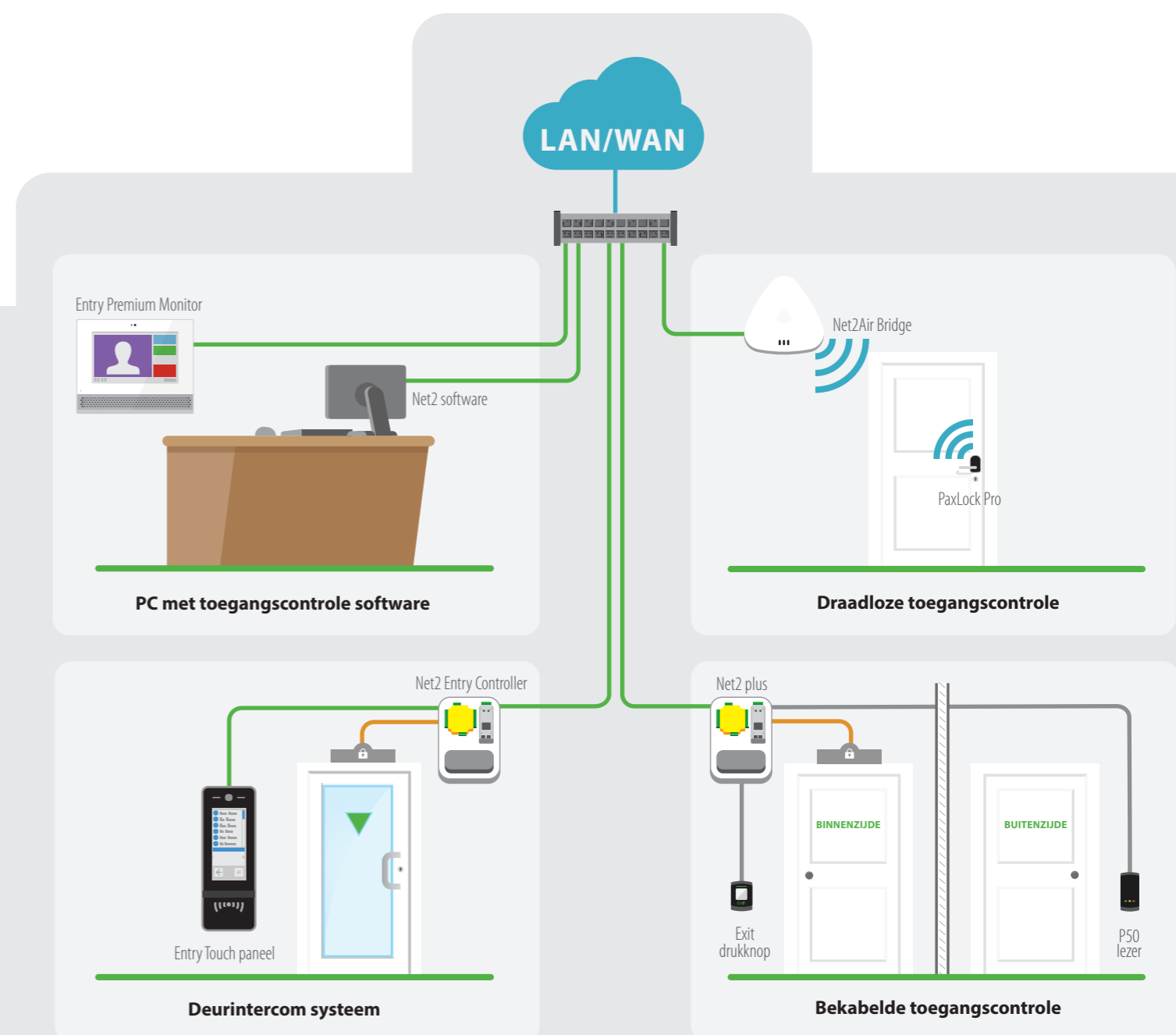
### Bekabelde toegangscontrole oplossingen

Ons netwerk-gebaseerde toegangscontrole systeem Net2, wordt beheerd via een of meerdere PC's en wordt gecontroleerd en aangestuurd vanaf een centrale locatie.



### Draadloze toegangscontrole oplossingen

PaxLock is een draadloos toegangscontrole systeem, geïntegreerd in een deurbeslag. PaxLock communiceert draadloos met de server PC via een Net2Air Bridge (PoE) en minimaliseert bekabeling en installatietijd.



Entry Premium Monitor

Net2 software

PC met toegangscontrole software

Net2Air Bridge

PaxLock Pro

Draadloze toegangscontrole

Net2 Entry Controller

Entry Touch paneel

Deurintercom systeem

Net2 plus

Exit drukknop

P50 lezer

BINNENZUDE

BUITENZUDE

Bekabelde toegangscontrole



**Onze deurintercom oplossingen**

**Compleet deurintercom systeem met slechts 3 componenten**



**Entry buitenposten**

Voor onze Entry deurintercom reeks hebben we een 3-tal buitenposten beschikbaar. Een kunststof, vandaalbestendige en een met een touchscreen. Alle drie de ontwerpen hebben een inbouw en opbouw versie en een opbouw versie met regenkap.

[Pagina 12](#)



**Net2 Entry controller**

De Net2 Entry controller is een de centrale interface tussen een buitenpost, binnenpost en stuurt het slot in de deur of de slagboom aan. Dit zorgt voor een veilige oplossing.

De Net2 Entry controller is voorzien van een PoE netwerkswitch en een Net2 plus deurcontroller.

[Pagina 20](#)

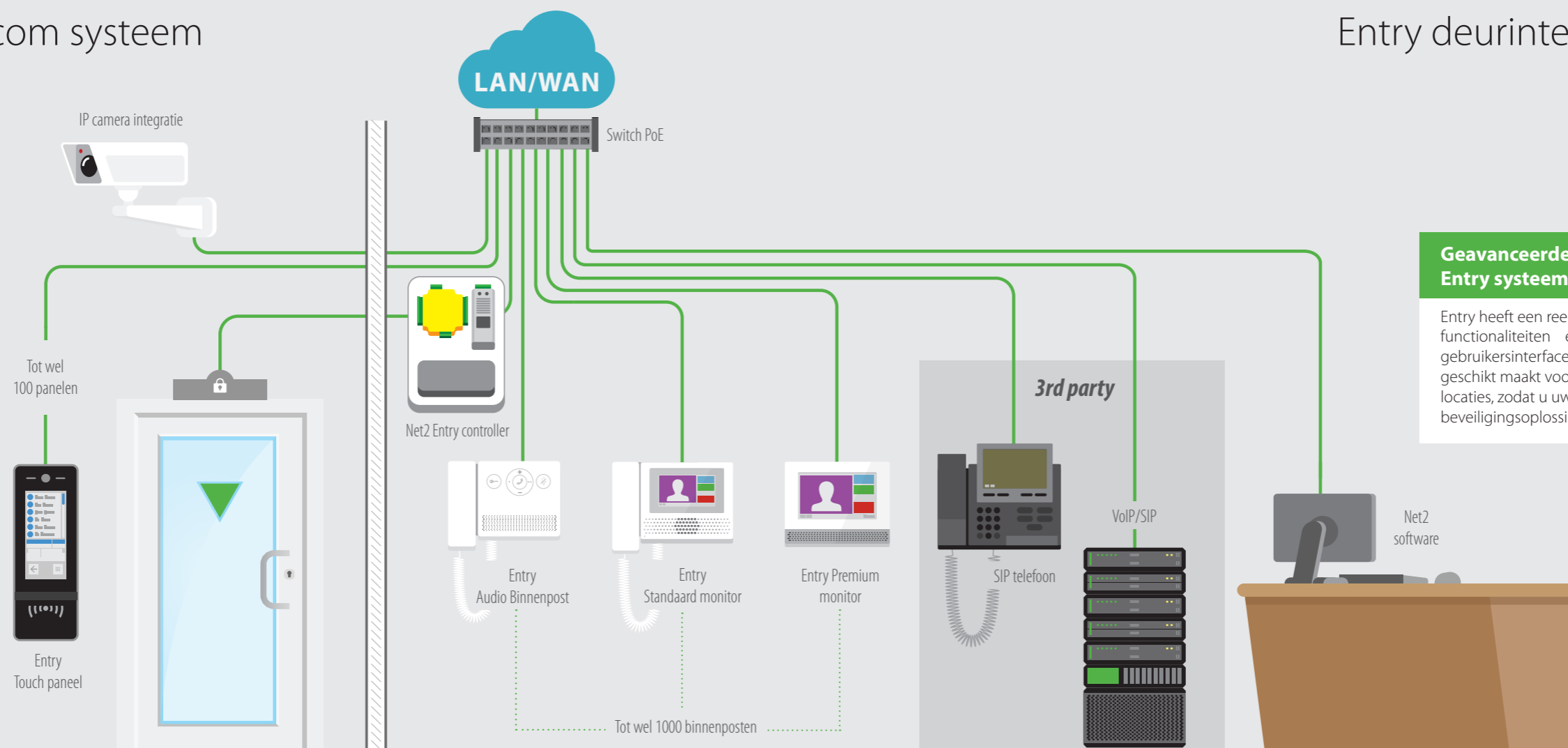


**Entry binnenposten**

We hebben drie verschillende binnenposten in onze Entry deurintercom reeks. Een met alleen audio, een standaard versie met een touchscreen en een premium model ook met een touchscreen.

Zodra u de beller die via de buitenpost aanbelt herkent via videobeelden of audio op de binnenpost kunt u de toegang verlenen of weigeren.

[Pagina 18](#)



### Geavanceerde functies van het Entry systeem

Entry heeft een reeks geavanceerde functionaliteiten en een intuïtieve gebruikersinterface die het Entry systeem geschikt maakt voor een breed scala aan locaties, zodat u uw klanten de ultieme beveiligingsoplossing kunt bieden.

## Entry

Entry is een deurintercom systeem dat zowel standalone of in combinatie met het Paxton Net2 toegangscontrole systeem kan functioneren. Entry kan worden gebruikt om dagelijkse toegang voor gebruikers met een tag, kaart of PIN-code mogelijk te maken. Met Entry kunnen gebruikers in het gebouw een bezoeker via een monitor identificeren voordat er beslist wordt de toegang te verlenen of te weigeren.

De veelzijdige groeperingsfunctie maakt eenvoudig beheer van gebouwen met meerdere bewoners mogelijk. Het intuïtieve paneel maakt het mogelijk om gebruikers te weergeven met hun naam, voor eenvoudige zoekmogelijkheden. Het systeem is een zeer schaalbare oplossing die het mogelijk maakt uit te breiden tot wel 100 panelen en 1000 monitoren.

### Eenvoudige en snelle installatie

- 3 componenten met automatische detectie bij installatie - monitor, paneel en controller
- Schaalbaar systeem – breidt uit met een standaard PoE-switch
- Geen gespecialiseerde bekabelingsschema's nodig
- Panelen verkrijgbaar in standaard kunststof, RVS vandaalbestendig of touchscreen
- Intuïtieve gebruikersinterface
- Externe camera integratie voor extra veiligheid
- SIP compatibiliteit – de oproep kan worden beantwoord vanaf een smartphone, tablet of PC

### Een eenvoudige één deur oplossing!

#### Eenvoudig schaalbaar via IP netwerk

- Extra componenten detecteren automatisch na aansluiting, met IPv6-technologie.
- Te gebruiken op de bestaande netwerkinfrastructuur.

#### Geschikt voor een breed scala aan locaties

- Multi-format kaartlezer – leest Paxton en MIFARE® technologie. HID™ Prox activatie mogelijk.
- Het Entry Standaard paneel is voorzien van een verlicht keypad.
- Full duplex audio én video communicatie met een bezoeker in combinatie met het Entry Touch paneel en Premium monitor.
- Ringleiding aansluiting ingebouwd in het Touch paneel en Audio binnenpost voor gebruikers met een gehoorapparaat.

#### Veelzijdig gebouwbeheer

- Groeperingsfunctie zorgt voor slimmer beheer van gebouwen met meerdere huurders of gebouwen.
- Pan/tilt camerafunctionaliteit voor het kantelen van de camera in het paneel.

### Slimme, simpele gebruikerservaring

- Intelligent paneelontwerp geeft bewoners op naam of nummer weer of als ze het Touch paneel gebruiken, voeg een afbeelding of logo toe voor snelle visuele herkenning in het dynamische adresboek.
- Intuïtieve gebruikersinterface.
- ONVIF-compatibele camera integratie.
- Interne communicatiemogelijkheden voor beheerders - stuur berichten en breng oproepen tot stand vanuit de receptiemonitor.
- Hoog contrast thema's beschikbaar met de Premium monitor en Touch paneel.
- De twee configureerbare actieknoppen kunnen gebruikt worden om 2 uitgangen aan te sturen of om verschillende acties binnen het Net2 toegangscontrole systeem te starten.

#### SIP/VOIP

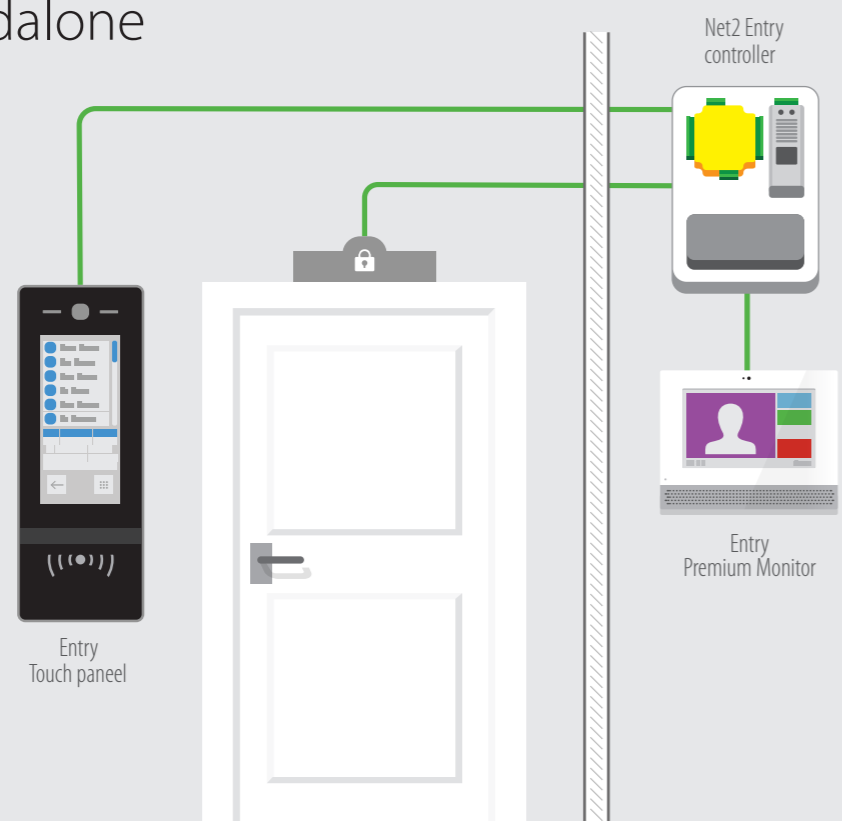
- SIP compatibiliteit – de oproep kan beantwoord worden vanaf smartphone, tablet of PC\*.

#### Meer informatie over SIP/VOIP:

<http://paxton.info/2044>

\* 3rd party producten benodigd

# Entry standalone



Standalone Entry systemen vereisen geen verbinding met een netwerk of server.

## Entry werkt ook standalone

Ons video deurintercom systeem werkt ook in standalone modus voor een simpele, snelle installatie en eenvoudig gebruikersbeheer met standalone kaart- en tagpakketten. Biedt een flexibel systeem aan dat mee kan groeien met de behoeften van uw klant en zonder verborgen kosten te upgraden is naar een Net2 systeem.

- Gebruik Entry waar standalone toegangscontrole gewenst is.
- Eenvoudig gebruikersbeheer met behulp van de standalone kaart- en tagpakketten.
- Upgrade bestaande standalone systemen uit met een video deurintercom systeem.
- Combineer met andere Paxton standalone producten om een volledig standalone systeem te bouwen, dat te gebruiken is met dezelfde kaart of tag.



## Entry buitenposten



Ingebouwde camera

Ingebouwde Multi-format kaartlezer

Ingebouwde zoekfunctie

## Entry paneel

De kunststof Entry panelen komen in een industrie grijze kleur (RAL7016). Dit betekent dat de kleur van het paneel vaak overeenkomt met de kozijnen en deuren van de meeste nieuwe gebouwen en moderne appartementen. Het paneel is breed inzetbaar en geschikt voor de meest voorkomende situaties.

- Een slim audio/video deurintercom systeem.
- "Auto detect" functie voor eenvoudige installatie.
- Geschikt voor zowel kleine als zeer grote installaties.
- Leverbaar als inbouw, opbouw en opbouw met regenkap.
- Integratie van een externe IP overzichtscamera mogelijk.
- Panelen zijn standaard SIP compatibel.

Meer weten over de Entry panelen?

[paxton.info/2052](http://paxton.info/2052)

Genuine HID-technologie (TM) 125 kHz licentiekaarten en Wiegand activatiekaarten zijn voor gebruik met de door het symbool aangeduide Net2-lezers (uit blz. 29) om de HID (TM) 125 kHz Proximity of HID (TM) Wiegand functionaliteit te activeren.



## Entry Vandalbestendig paneel

Het robuuste vandalbestendige Entry paneel is gemaakt van 316 marine grade RVS en heeft een slagvast polycarbonaat scherm, dat een slagvaste beschermingsgraad heeft, waardoor het in alle weersomstandigheden buiten gebruikt kan worden. Het vandalbestendig paneel is beschikbaar als inbouw of als opbouwbehuizing, met of zonder regenkap. Deze versie is perfect voor hoog risico locaties en vandalisme-gevoelige gebieden.

- 3mm 316 marine grade RVS vandalbestendig paneel.
- Slagvastheid beschermingsgraad IK10.
- Weerbestendig, slagvast polycarbonaat display.
- Geschikt voor zowel kleine als grote installaties.
- Systeem bestaat uit slechts 3 modules - monitor, paneel en controller.
- "Auto detect" functie voor eenvoudige installatie.
- Integratie van een externe IP overzichtscamera mogelijk.
- Panelen zijn standaard SIP compatibel.

Onderhoud aan RVS producten.

Hoe doe je dat?  
Kijk voor handige tips op onze website.  
[paxton.info/4275](http://paxton.info/4275)



Kleuren camera met ingebouwde LED's voor helder beeld



Ingebouwd keypad voor eenvoudige toegang



Voorzien van ingebouwde kaartlezer



Ingebouwd keypad voor eenvoudige toegang



Kleuren camera met ingebouwde LED's voor helder beeld



Voorzien van ingebouwde kaartlezer

### Entry Touch paneel

Het Entry Touch paneel is het Premium paneel van ons Net2 toegangscontrole en deurintercom assortiment. Het paneel is voorzien van premium functies, waaronder een 7" kleuren touchscreen, wat onder andere de mogelijkheid geeft tot personalisatie. De dynamische zoekfunctie zorgt ervoor dat het paneel geschikt is voor iedere locatie.

- Beschikbaar als inbouw en opbouw mét en zonder regenkap.
- Ringleiding aansluiting voor gebruikers met een gehoorapparaat.
- Eenvoudig bedienbaar via het 7-inch touchscreen.
- Duurzaam en chemisch versterkt glas.
- Anti-reflectie coating voor optimaal zicht in zonnige omstandigheden.
- De optie groeperen maakt het eenvoudiger om een oproep te maken op een locatie met meerdere gebouwen.
- Eenvoudig toegang via kaart, tag of PIN.
- Geïntegreerde Multiformaat kaartlezer met ondersteuning voor EM en HID Prox, Paxton en MIFARE.
- Geen zichtbare montageschroeven om vandalisme te voorkomen.
- Panelen zijn standaard SIP compatibel.



### Entry paneel



Entry Standaard paneel inbouw



Entry Standaard paneel opbouw



Entry Standaard paneel opbouw met regenkap

### Entry Vandalbestendig paneel



Entry Vandalbestendig paneel inbouw



Entry Vandalbestendig paneel opbouw



Entry Vandalbestendig paneel opbouw met regenkap

### Entry Touch paneel



Entry Touch paneel inbouw



Entry Touch paneel opbouw



Entry Touch paneel opbouw met regenkap



Slimme en simpele gebruikers interface



Eenvoud van het merk dat je vertrouwt



Makkelijk te personaliseren





### Bekijk zelf de eenvoud van het Entry systeem

Bekijk onze handige video waarin we u de voordelen laten zien van ons Entry deurintercom systeem en maak kennis met onze Entry producten.

 **BEKIJK DE VIDEO HIER:**  
[paxton.info/3788](http://paxton.info/3788)



## Entry binnenposten

Optioneel bureaustandaard verkrijgbaar

Touchscreen met vriendelijke gebruikersinterface

Hoge kwaliteit audio



### Entry binnenposten

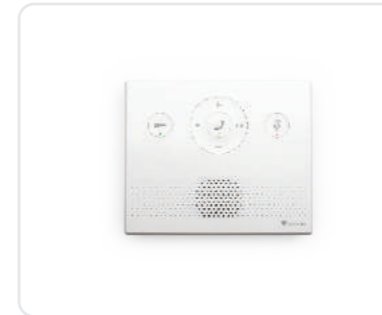
#### Entry Audio binnenpost

Als toevoeging op de Entry reeks biedt de Entry Audio binnenpost een eenvoudige en betaalbare oplossing op locaties waar een videointercom niet vereist is.

- De simpele en strak vormgegeven binnenpost is overal inzetbaar.
- Flexibele installatie mogelijkheden; opbouw aan de muur of met een optionele bureaustandaard.
- Verkrijgbaar mét of zonder hoorn.
- Voorzien van deurbelinput.
- Configureerbare actieknoppen die gebruikt kunnen worden om deuren te sturen of verschillende acties binnen het Net2 toegangscontrole systeem te starten.
- De Audio binnenpost is voorzien van een potentiaalvrij relais, waardoor het mogelijk is om een externe zoemer of flitsers aan te sturen tijdens een oproep.



#### Entry Audio binnenpost



Entry Audio binnenpost



Entry Audio binnenpost met hoorn



Entry bureaustandaard

#### Entry Standaard monitor

De Entry Standaard monitor heeft een simpel en strak vormgegeven ontwerp met een 4.3 inch capacitief touchscreen. De oproep kan handsfree of met de hoorn beantwoord worden en de deur stuurt u eenvoudig open via het touchscreen. De gebruikersinterface is naar wens in te richten met diverse thema's en screensavers. Door het pop-up menu heeft u de belangrijkste functies altijd beschikbaar.

- Verkrijgbaar mét of zonder hoorn.
- Voorzien van extern relais voor een zoemer of flitslamp.
- Voorzien van deurbelinput.
- 4.3 inch capacitief touchscreen.
- Personaliseerbare interface.
- Uitgebreide niet storen functie, stel een schema in waarin u niet gestoord wilt worden.



#### Entry Standaard monitor



Entry Standaard monitor



Entry Standaard monitor met hoorn



Entry bureaustandaard

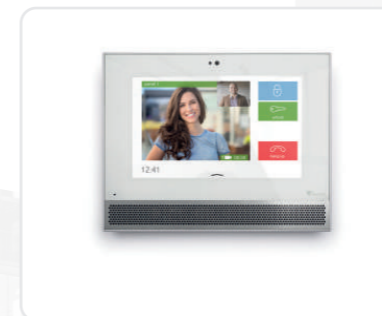
#### Entry Premium monitor

De innovatieve Premium monitor wordt geleverd met een hoog kwaliteit capacitief touchscreen, 25 achtergrond thema's en een uitstekende audio en video kwaliteit. De intelligente en strak vormgegeven monitor is overal inzetbaar.

- 7 inch capacitief touchscreen.
- Verkrijgbaar mét of zonder hoorn.
- Voorzien van deurbelinput.
- Personaliseerbare interface.
- Oproepgeheugen.
- Full duplex audio én video communicatie met een bezoeker in combinatie met het Entry Touch paneel.



#### Entry Premium monitor



Entry Premium monitor



Entry Premium monitor met hoorn



Entry bureaustandaard

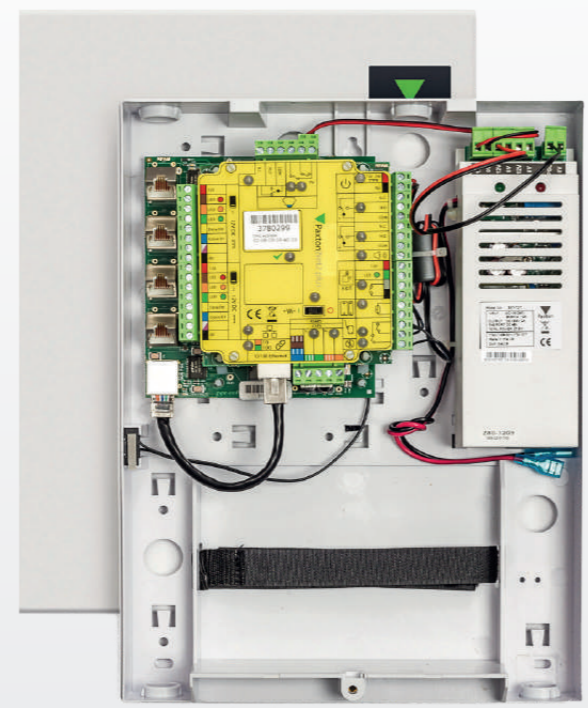
### Net2 Entry Controller

De Net2 Entry Controller is de centrale interface tussen een buitenpost, binnenpost en de deur. De controller zorgt voor de data en PoE voeding van de monitoren en panelen. De Net2 Entry Controller is voorzien van een PoE netwerkswitch en een Net2 plus deurcontroller.

De Net2 Entry Controller is voorzien van vier PoE poorten waar u een Entry paneel of monitor op aan kunt sluiten. Door de PoE technologie heeft u maar één kabel nodig voor data en spanning.

De PoE switch is tevens voorzien van één netwerkpoort waar standaard de Net2 plus deurcontroller op aangesloten zit.

De PoE switch kunt u aansluiten op het bestaande systeem waardoor u het Entry systeem uit kunt breiden. Wanneer u de PoE switch in het netwerk opneemt kunt u ook de Net2 plus deurcontroller via de Net2 software beheren.



Voor meer informatie gaat u naar:  
<http://paxton.info/2062>

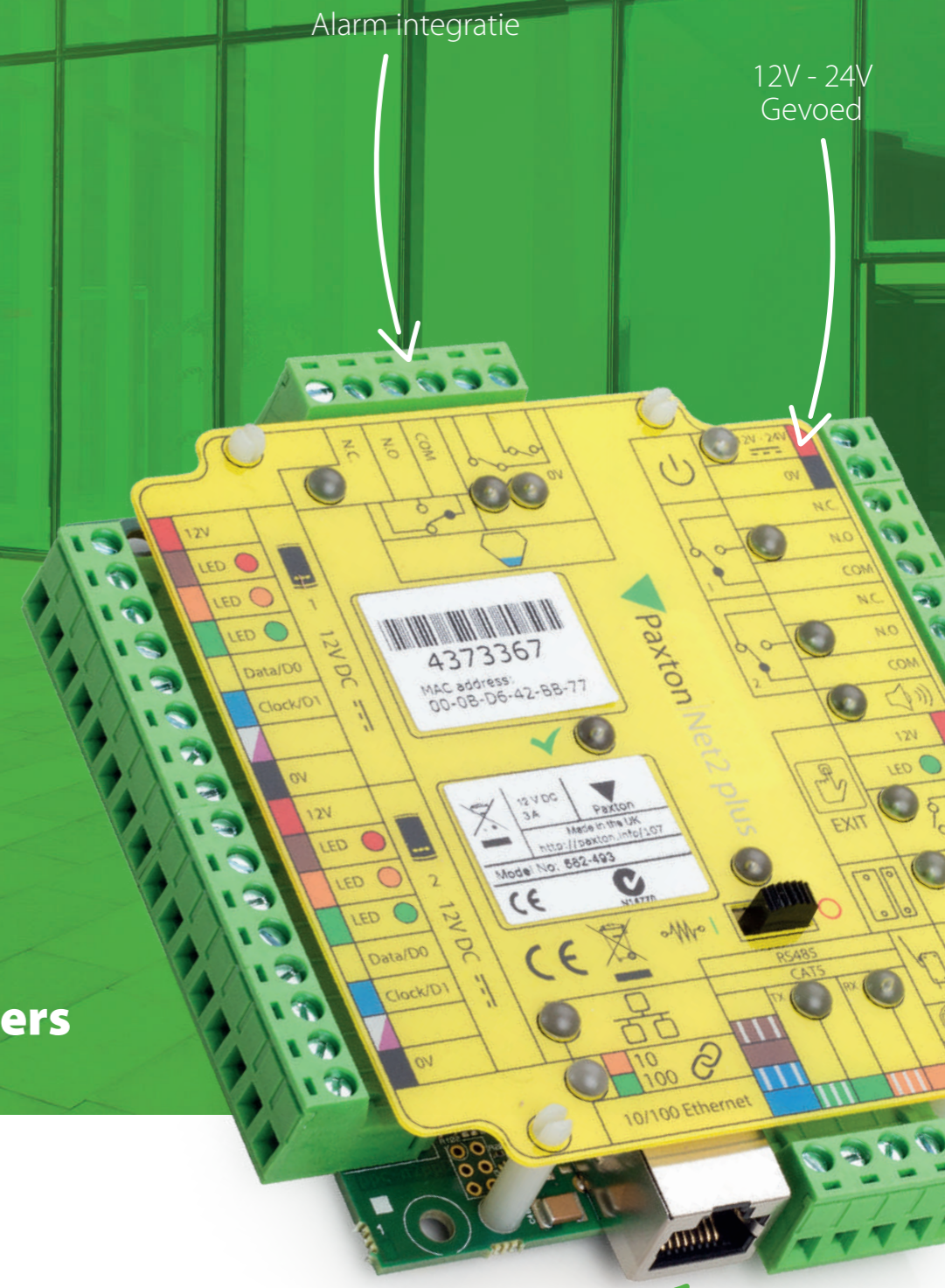
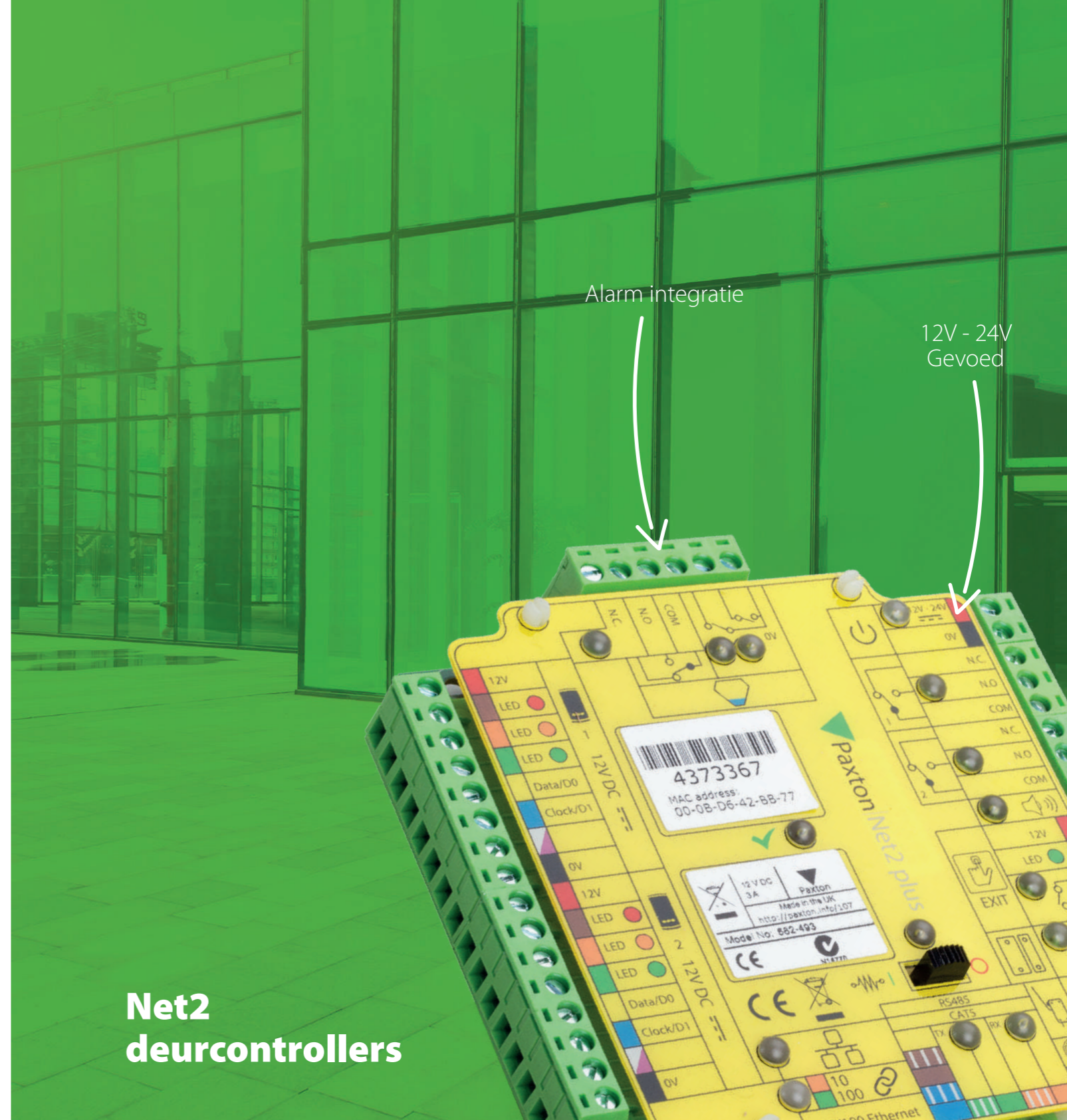
### Entry uitbreidings switch

De Entry uitbreidings switch is een 5 poorts switch met 4 PoE poorten waar u de Entry panelen of monitoren op aan kunt sluiten.

De Entry uitbreidings switch wordt gebruikt om uw Entry systeem eenvoudig uit te breiden.

De Entry uitbreidings switch is voorzien van een ingebouwde 12V voeding die de PoE switch van spanning voorziet. Tevens kan er een back-up accu aangesloten worden waardoor uw systeem ook blijft werken wanneer de spanning uitvalt.

Met de Entry uitbreidings switch kunt u eenvoudig uw eigen netwerk maken door de switchen onderling door te verbinden.



## Net2 deurcontrollers

## Net2 deurcontrollers

Alle Net2 deurcontrollers kunnen door elkaar worden gebruikt, zodat installateurs gemakkelijk de beste oplossing voor elke situatie kunnen vinden.

### Net2 plus deurcontroller

Net2 plus is de krachtigste deurcontroller van Paxton, welke gebruik maakt van TCP/IP-technologie zodat u gebruik kunt maken van het bestaande netwerk.



- Gebruik de bestaande netwerk infrastructuur op een locatie.
- Toekomstbestendig en gemakkelijk schaalbaar.
- Creëer een buslijn met RS485.

### Net2 plus deurcontroller met PoE

Power over Ethernet (PoE) levert stroom en data via één kabel, er is dus geen aparte voedingskabel nodig. Net2 plus met PoE maakt installatie snel en eenvoudig.



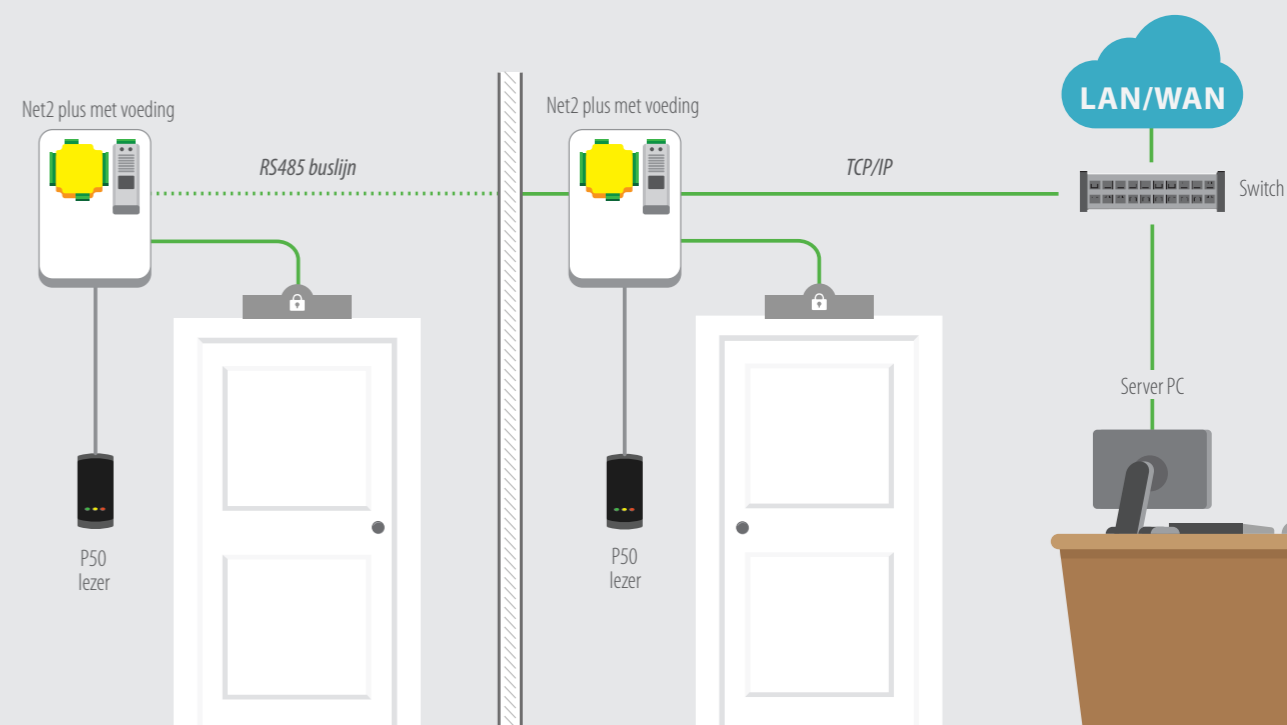
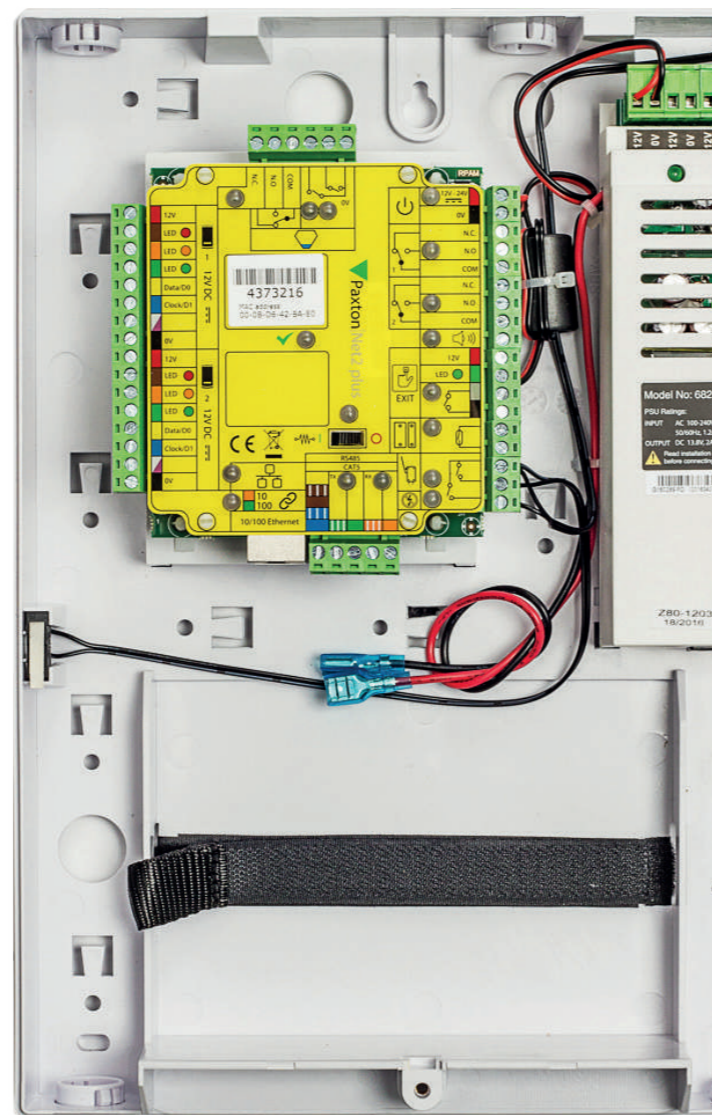
- Geniet van alle voordelen van Net2 plus, met één kabel voor stroom en data.
- De installatie is snel en eenvoudig.
- Minimale bekabeling benodigd.

### Net2 nano deurcontroller

Net2 nano is een draadloze deurcontroller die gebruik maakt van beveiligde draadloze technologie om met de server PC te communiceren.



- Communiqueert met de Net2 software door middel van Net2Air technologie via een Net2Air Bridge.
- Minimale bekabeling benodigd.
- Eenvoudige installatie en configuratie.



### Net2 plus deurcontroller

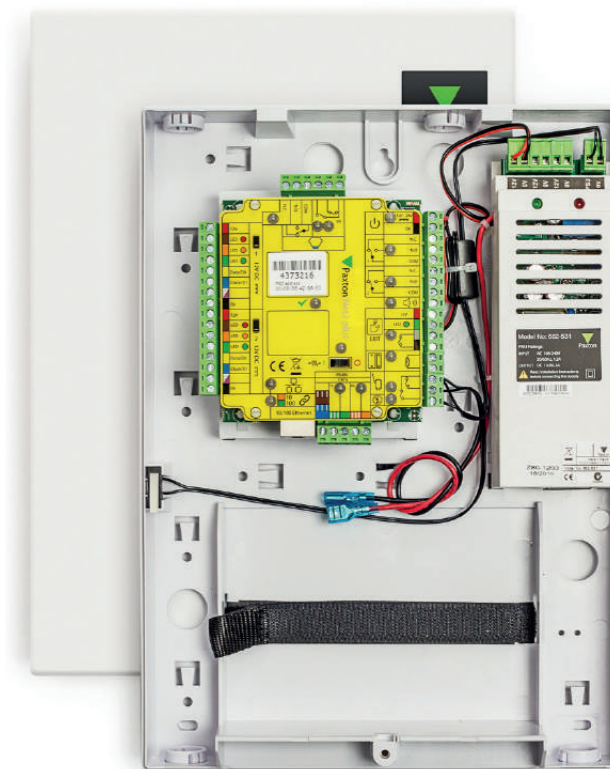
- ▶ Deurcontroller die geschikt is voor één deur.
- ▶ Kan op een TCP/IP-netwerk worden aangesloten waardoor het kan communiceren over een LAN/WAN netwerk.
- ▶ Net2 plus controllers kunnen verbonden worden via een RS485-netwerk.

Ons netwerk gebaseerde toegangscontrole systeem Net2, kan via client software beheerd worden op één of meer PC's waarbij de database op een centrale locatie draait. Het systeem is breed inzetbaar of het nu gaat om één deur of honderden deuren.

De Net2 plus is een van de type deurcontrollers voor het Net2 systeem. De Net2 plus is een netwerk deurcontroller die opgenomen kan worden in de bestaande netwerkinfrastructuur. Dit heeft als voordeel dat het systeem centraal beheerd kan worden via de Net2 toegangscontrole software. Hierdoor kunt u eenvoudig via de software gebruikers toevoegen, bewerken of verwijderen, maar ook live gebeurtenissen inzien of rapporten printen.

De controllers kunnen via TCP/IP op het netwerk aangesloten worden, maar het is ook mogelijk om de controllers in een RS485 buslijn te plaatsen, waardoor u minimale bekabeling nodig heeft.

Door gebruik te maken van geavanceerde integraties met brand- en inbraakalarm systemen kunt u extra functionaliteiten toevoegen aan het Net2 systeem.



Voor meer informatie gaat u naar:  
<http://paxton.info/1302>



### Net2 plus deurcontroller met PoE

- ▶ Deurcontroller die geschikt is voor één deur.
- ▶ Kan op een TCP/IP-netwerk worden aangesloten waardoor het kan communiceren over een LAN/WAN netwerk.
- ▶ Door gebruik van PoE technologie is er slechts een kabel nodig voor spanning en datacommunicatie.

Om de installatie van een Net2 plus eenvoudiger te maken is de Net2 controller nu ook beschikbaar met een Power over Ethernet (PoE) voeding. U heeft slechts één kabel nodig voor spanning en datacommunicatie waardoor u kunt besparen op bekabeling en installatietijd.

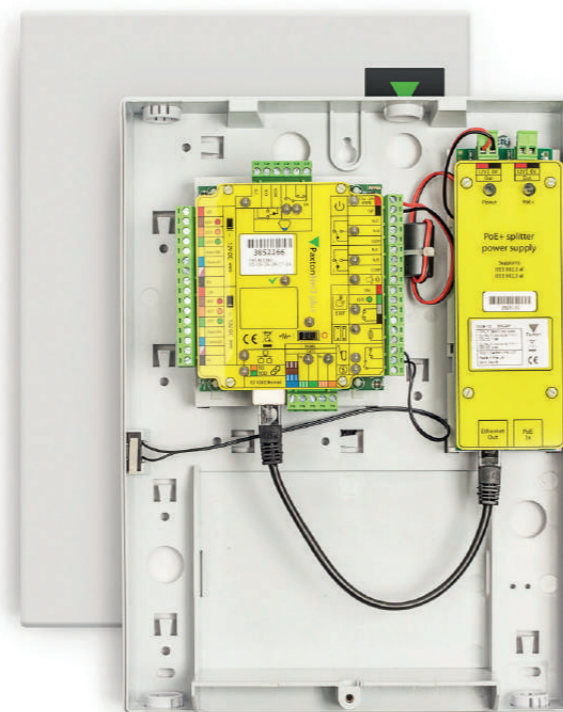
PoE is een technologie die het mogelijk maakt om data en spanning over één kabel te sturen.

PoE is compatibel met diverse netwerkkabels zoals Cat5, Cat6 en Cat7.

De spanning wordt geleverd door een PoE netwerkswitch of een losse PoE injector.

Een PoE injector wordt geplaatst tussen de bestaande netwerkswitch en het PoE apparaat, de PoE injector wordt voorzien van 230v.

De Net2 plus met PoE voeding is ontworpen om spanning te halen uit een netwerkkabel die is voorzien van PoE. De Net2 plus controller met PoE is compatibel met de IEEE802.3AF(PoE) en IEEE802.3at(PoE+) PoE standaard.



Voor meer informatie gaat u naar: <http://paxton.info/1758>

### Net2 nano deurcontroller

- ▶ Een draadloze 1 deur controller.
- ▶ Communiqueert met de Net2 software door middel van Net2Air technologie via een Net2Air bridge.
- ▶ Er is geen kabel nodig tussen de Net2 nano en Net2 software, wat de installatietijd aanzienlijk vermindert.

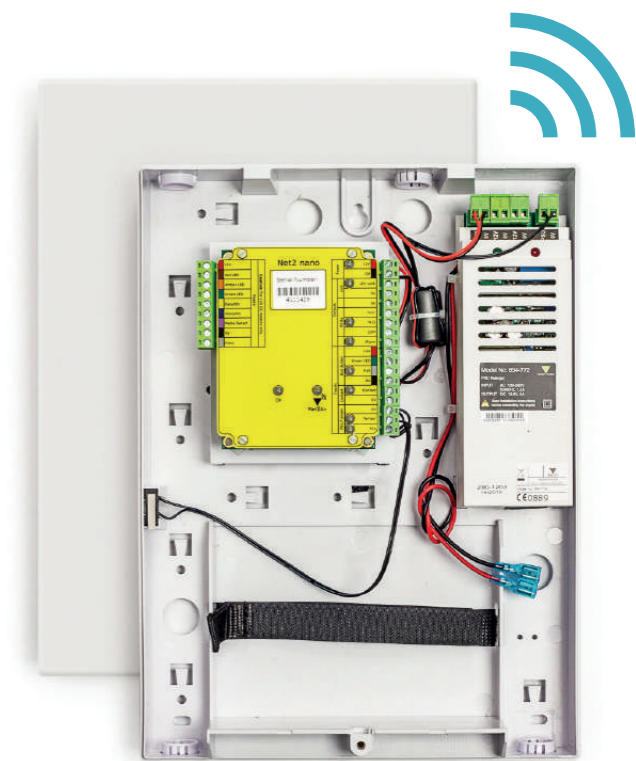
Wanneer u een deur lastig kunt bekabelen, kunt u een Net2 nano gebruiken om deze deur te voorzien van toegangscontrole. De Net2 nano kunt u gebruiken in combinatie met de andere Net2 deurcontrollers zodat u voor iedere situatie een oplossing kunt bieden.

De Net2 nano is een draadloze deurcontroller die communiceert via een beveiligde draadloze verbinding met een Net2Air bridge. De Net2Air bridge is verbonden op het netwerk welke vervolgens communiceert met de Net2 software. Hierdoor is er geen datakabel nodig tussen de Net2 nano en Net2 Server. De Net2Air draadloze verbinding is beveiligd met een 128 bits AES encryptie.

De Net2 nano is hiermee uitermate geschikt voor deuren waar het lastig is om te bekabelen. De controller is eenvoudig toe te voegen aan een bestaand Net2 systeem en kan hierdoor ook eenvoudig via de software beheerd worden.

Wanneer er een communicatiestoring plaatsvindt zal de Net2 nano standalone verder werken, zodra de Net2 nano online is zullen de gebeurtenissen naar de Net2 software gestuurd worden.

Voor meer informatie gaat u naar: <http://paxton.info/2075>



### Net2Air bridge

De Net2 nano communiceert via de Net2Air techniek met de Net2Air bridge. De Net2Air bridge is speciaal ontworpen voor zichtbare montage aan de muur of het plafond via de bijgeleverde montageplaat.

Voor meer informatie gaat u naar: <http://paxton.info/3563>





Duidelijke LED's

Lezer-Keypad combinatie mogelijk

## Lezers & Keypads



### Unboxing video's

Er is veel informatie over onze producten te vinden op de website en in de documentatie, maar om het u nog makkelijker te maken hebben we van een aantal producten handige unboxing video's gemaakt. Zo weet u op voorhand wat u koopt.

Bekijk de video's hier:  
<http://paxton.info/3031>



## Paxton Lezers

Om kaartlezers op iedere locatie toe te passen biedt Paxton een uitgebreid assortiment lezers aan voor gebruik met onze Switch2 en Net2 systemen. Hieronder vindt u een overzicht van onze lezers zodat u de juiste keuze kunt maken.

### Lezer kabel verlengen?

Onze lezers worden geleverd met 5 meter kabel aangegoten (uitgezonderd de Inbouwdoos lezer). Om deze kabel te verlengen moet de Paxton Net2 lezer kabel worden gebruikt. Vaak ontstaan er problemen door het gebruik van een verkeerde kabel.



De meeste lezers van Paxton zijn behandeld om ervoor te zorgen dat de elektronische componenten geheel zijn afgesloten en 100% waterdicht zijn. Al onze lezers zijn ontworpen voor normaal gebruik binnen een

groot temperatuursbereik en zijn vervaardigd en afgewerkt met materialen die UV-bestendig zijn. Onze lezers zijn geschikt voor buitengebruik, tenzij anders wordt vermeld.

### P serie lezers

De meest gebruikte lezer in ons aanbod is de Proximity lezer. De P productreeks bestaat uit vier lezers van verschillende groottes, variërend van de P38 tot de P200. Een P38 past precies op een deurkozijn, terwijl met de omvang van de P200 een groter leesbereik voor kaarten wordt gecreëerd.

De lezer wordt standaard geleverd met een zwart lezer kapje. De kapjes zijn vervangbaar zodat uw lezer er altijd als nieuw uitziet.



### Proximity lange afstand lezer

Bij slagbomen op parkeerterreinen kan het handig zijn om de kaart te laten lezen zonder dat de bestuurder uit hoeft te stappen. De lange afstand lezer is ontworpen voor handsfree toegang. Het leesbereik van 5 m betekent dat de handfree kaart of tag kan worden gedetecteerd vanuit een voertuig. Tevens is dit een perfecte oplossing voor bijvoorbeeld mindervalide personen.



### Marine lezer

De Marine lezer is gemaakt van roestvrij staal, welke geschikt is voor gebruik in alle weersomstandigheden. Hoewel de lezer specifiek ontworpen is voor scheepvaart toepassingen, kan de lezer op elke andere locatie worden gebruikt.



### P50 Multiformat Mifare® lezer

De Multiformat Mifare lezer is geschikt om te gebruiken met onze Net2 systemen. De lezer kan meerdere formaten lezen en daardoor met verschillende soorten toegangskaarten en of tags worden gebruikt. O.a. Mifare Classic®, Mifare® CSN, Desfire EV1® CSN, Hitag 1, Hitag 2, EM4100 en alle Paxton kaarten en tags.



### Proximity intercom lezer

Bij flats, appartementen en bedrijven wordt vaak gebruik gemaakt van intercoms om bezoekers toegang te verlenen tot de locatie.

In plaats van een aparte Proximity lezer te plaatsen kunt u de intercom lezer gebruiken. Deze lezer is speciaal ontworpen voor montage in uitsparingen en intercomsystemen.

Op deze manier creëert u een elegante geïntegreerde oplossing, door het inbouwen van de lezer heeft u tevens een vandaalbestendige oplossing.



### Proximity inbouw lezer

Dankzij de cilindrische constructie van de lezer, kan de lezer in een muur ingebouwd worden. Daardoor is deze lezer ideaal voor gebieden waar veel vandalisme plaatsvindt of voor moderne gebouwen waar de lezer niet zichtbaar mag zijn. De lezer kan worden uitgerust met een afdekkapje in de kleur zwart. De afdekkap wordt gebruikt als markering, zodat de gebruikers weten waar ze hun kaarten of tags moeten aanbieden.



### Cardlock magneetkaartlezer

De magneetkaartlezer is een doorhaal lezer voorzien van een satijn chrome cover wat een mooie en robuuste uitstraling geeft. De lezer is geschikt voor buitenmontage.

De lezer is bedoeld voor gebruik met magneetstripkaarten. De KNLTB tennisverenigingen maken gebruik van magneetstripkaarten, hierdoor is de magneetkaartlezer een ideale oplossing voor bijvoorbeeld tennisverenigingen.



### Architecturale lezer

De Proximity architecturale lezer is ontworpen als discrete en stijlvolle oplossing. De lezer is vervaardigd van hoge kwaliteit materialen en heeft 3 multicolour LED's. De lezer bestaat uit 3 componenten, de lezer, de inleg en een montagebak.

De inleg is in twee soorten leverbaar, glas en steen.



### Proximity vandaalbestendige lezer

De vandaalbestendige lezer is een robuuste lezer die uitermate geschikt is voor verschillende locaties zoals bouwterreinen, industrie of andere buiten- en binnen toepassingen.

De lezer bevindt zich in een gietmetalen behuizing met een (satijn) chrome afwerking en heeft een IK07 certificering voor vandaalbestendigheid. De vandaalbestendige lezer is verkrijgbaar in een chrome of satijn chrome afwerking. De lezer wordt geleverd met veiligheidsschroeven om sabotage te voorkomen.



### Proximity inbouwdoos lezer, MIFARE®

De Multiformat inbouwdoos lezer is ontworpen voor rechtstreekse montage op een standaard 230v inbouwdoos. De lezer heeft een modern design met een strakke witte rand en een hoogglans afwerking. De lezer is geschikt voor binnen toepassingen en is voorzien van de Multiformat techniek die zowel Mifare Classic®, Mifare® CSN, Desfire EV1® CSN, Hitag 1, Hitag 2, EM4100 en alle Paxton kaarten en tags leest.



### Energiebesparende lezers

De energiebesparende lezer is ontworpen om ervoor te zorgen dat elektronische apparatuur enkel wordt ingeschakeld wanneer een geautoriseerde gebruiker de kaart in de lezer steekt. Ideaal voor energiebesparing én veiligheid.



Vanaf productiejaar 2017 hebben de Proximity lezers (Net2 P50 Multiformat Mifare® lezer vanaf productie datum september 2021) de functionaliteit om HID™ 125kHz Proximity of HID™ te lezen, indien dit is ingeschakeld met de Genuine HID Technology™ activatiekaart. HID™ activatiekaarten zijn afzonderlijk verkrijgbaar.



## Keypads

Vanwege het brede scala aan locaties, bieden we een verscheidenheid aan keypads die geschikt zijn voor gebruik met Net2.

### Lezer kabel verlengen?

Onze lezers worden geleverd met 5 meter kabel aangegoten (uitgezonderd de Inbouwdoos lezer). Om deze kabel te verlengen moet de Paxton Net2 lezer kabel worden gebruikt. Vaak ontstaan er problemen door het gebruik van een verkeerde kabel.



### K serie keypads

De keypads in de K productreeks beschikken over een functioneel design en zijn verkrijgbaar in twee maten, waarmee ze geschikt zijn voor de meeste toepassingen. Ieder keypad heeft duidelijk genummerde verlichte knoppen. Alle K keypads worden geleverd met een zwart frame. De frames zijn vervangbaar zodat uw keypad er altijd als nieuw uitziet.



### RVS K serie keypads

De RVS keypads in de K productreeks zijn vervaardigd uit hoog kwaliteit RVS. Het RVS keypad wordt geleverd in twee formaten en is hierdoor geschikt voor talloze verschillende omgevingen.

Door de metalen opbouw en IPX7 certificering is het keypad toepasbaar in buiten situaties.



### TOUCHLOCK vandaalbestendig keypad

Dit vandaalbestendig metalen keypad is ontwikkeld om vandalisme te kunnen weerstaan en om die reden is het uitermate geschikt voor locaties waar dit veelvuldig voorkomt. Dit robuuste keypad is eveneens geschikt voor omgevingen waar het keypad tegen een stootje moet kunnen.

Het keypad bestaat uit verlichte toetsen met reliëfnummers om ook als het donker is het invoeren van uw PIN(code) mogelijk te maken. De verlichting wordt daarnaast gebruikt om aan te geven of u toegang heeft tot een deur.

Groen knipperende verlichting betekent 'toegang verleend', rood knipperende verlichting betekent 'toegang geweigerd'.



### KP serie lezer keypads

De KP productreeks bestaat uit een keypad met ingebouwde Proximity lezer.

De KP keypads bieden extra veiligheid voor uw locatie doordat u gebruik kunt maken van 2-factor-authenticatie, u kunt het keypad zo instellen dat u een kaart dient aan te bieden gevolgd door een PIN-code om toegang te krijgen tot de deur.

Het KP keypad is verkrijgbaar in twee formaten en wordt geleverd met een zwart frame. De frames zijn vervangbaar zodat uw lezer er altijd als nieuw uitziet.



### MIFARE® Keypad

Het MIFARE® RVS keypad KP75 kan met verschillende soorten kaarten en of tags worden gebruikt. Het keypad is te gebruiken met o.a. MIFARE 1k®, MIFARE 4k®, MIFARE Ultralight®, MIFARE Ultralight C®, MIFARE DESFire®- en MIFARE DESFire EV1® kaarten en tags.



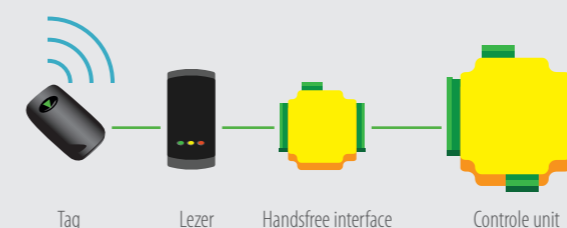
## Handsfree toegang

Het kan in sommige gevallen van belang zijn om een deur te openen zonder een tag te hoeven aanbieden. Met de Handsfree interface van Paxton kunt u de deur openen met behulp van een handsfree tag of kaart.

### Wat zijn de mogelijkheden?

Met de Paxton handsfree interface heeft u een uitstekend leesbereik en een breed aanbod van lezers. Handsfree toegangscontrole betekent normaal gesproken een flinke investering, maar met Paxton handsfree toegangscontrole houdt u de installatiekosten laag.

Omdat handsfree toegangscontrole in een later stadium zeer eenvoudig te integreren is, hoeft de klant niet gelijk een beslissing te nemen en kan deze optie later alsnog worden toegevoegd. De lezer blijft geschikt voor gebruik met normale tag's of kaarten zodat niet iedereen een handsfree tag nodig heeft.



### Meer informatie:

<http://paxton.info/1358>

## Handsfree kaarten en tags

De term "handsfree toegangscontrole" betekent dat de tag waarmee een gebruiker wordt geïdentificeerd kan worden gelezen terwijl deze zich aan een sleutelbos of keycord bevindt. De tag hoeft niet voor de lezer te worden gehouden, maar wordt vanaf een afstand gelezen.

Vanwege het slimme ontwerp van de tag is deze heel praktisch en kan deze eenvoudig aan een sleutelbos worden gehangen. De handsfree kaart kan in een optionele houder met zuignappen worden geschoven waardoor deze perfect achter het raam van uw auto geplaatst kan worden. Ook is de kaart voorzien van 2 drukknoppen om het handsfree bereik te vergroten. Zowel de handsfree tag en kaart zijn voorzien van een ingebouwde passieve tag.



### Het installeren van een handsfree interface

Hoe doe je dat? Kijk voor de **do's & dont's** op onze website. [paxton.info/1984](http://paxton.info/1984)





### Net2 kaarten en tags

Bij Paxton bieden we een assortiment kaarten en tags aan voor een groot aantal uiteenlopende toepassingen. Onze tags zijn zeer stevig en kunnen eenvoudig aan een sleutelbos worden bevestigd.

Proximity-kaarten en tags worden gebruikt met het Net2-systeem. De kaarten of tags worden in een set van tien stuks geleverd. Elke kaart heeft een uniek nummer van 8 cijfers.

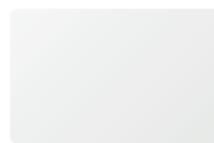


#### KIES EEN KAART OF TAG DIE PAST BIJ DE GEBRUIKERSVEREISTEN VAN DE LOCATIE

Onze horlogetag kan aan uw horloge worden bevestigd, zodat u altijd uw tag bij heeft. Onze ISO kaarten zijn zeer geschikt voor gebruik met onze kaartdesign software en een kaartprinter waardoor ze bovendien prima fungeren als ID-pas. Op tags en kaarten wordt levenslange garantie gegeven.



Net2 Proximity tags



Net2 Proximity ISO kaart zonder magneetstrip



Net2 Proximity sticker tags



Net2 Horlogetag - Zwart



MIFARE® Classic 1K ISO kaart zonder magneetstrip



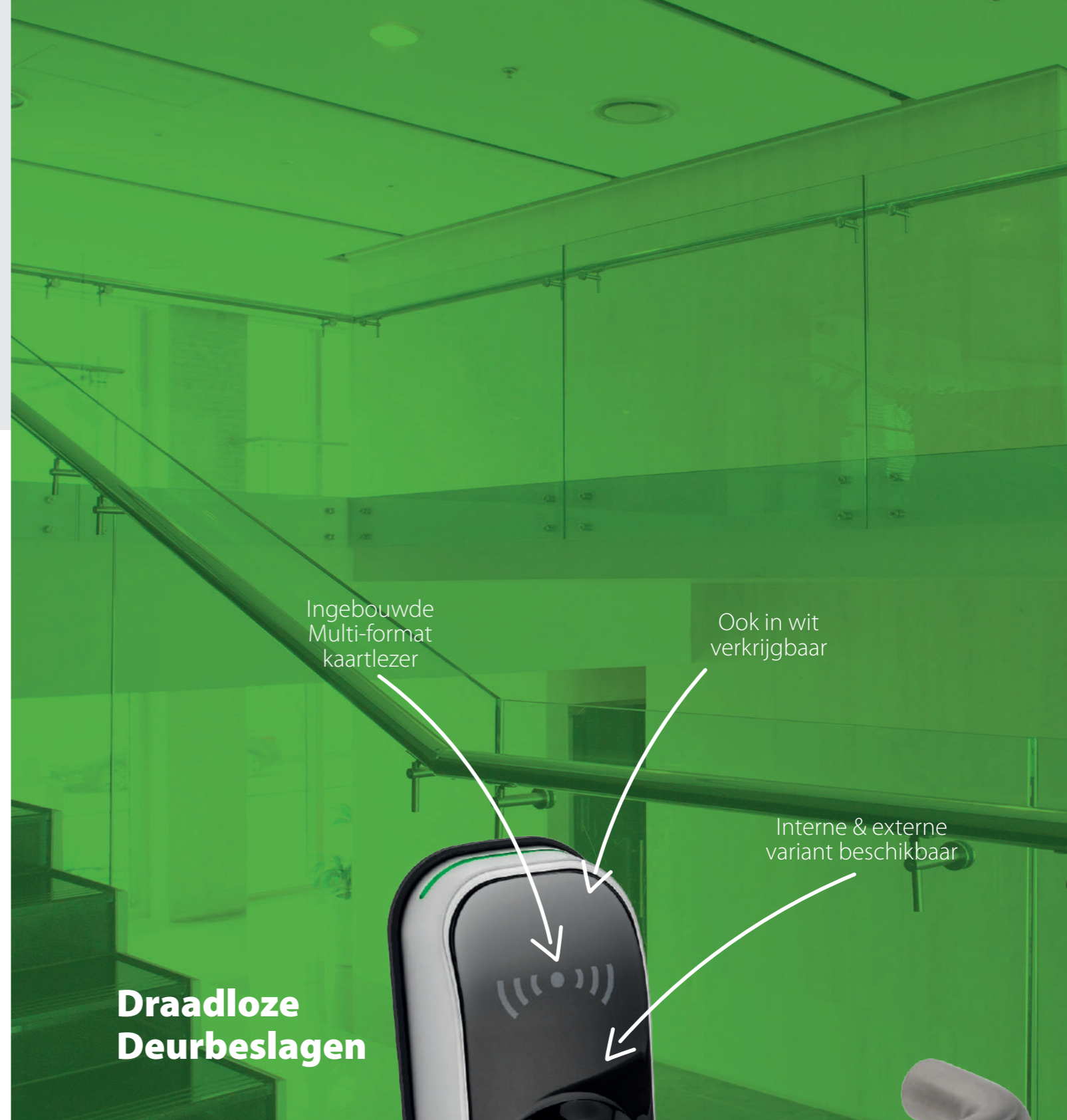
MIFARE Classic® 4K tags

#### Werking

Bied de kaart of tag aan op een lezer en er zal direct gecontroleerd worden of de toegang geautoriseerd of geweigerd wordt, afhankelijk van de autorisatie rechten van de gebruiker. Paxton kaarten en tags maken gebruik van de Hitag2-technologie met codering. Dit biedt een authenticatieprotocol in de vorm van een wachtwoorduitwisseling tussen de kaart of tag en een Paxton lezer. Deze verificatie zorgt ervoor dat de kaarten en tags authentiek zijn, wat voor een extra beveiligingslaag binnen uw toegangscontrole systeem zorgt.

#### Installatie

Voor het verstrekken van een kaart of tag worden de gegevens van de gebruiker m.b.v. de PC-software ingevoerd. Het kaart- of tagnummer wordt ingevoerd door de kaart of tag tegen de optionele desktop lezer aan te houden. Zodra de kaart of tag in de software is toegevoegd, is hij gebruiksklaar. Tijdens de installatie kunt u de autorisatierechten van een gebruiker instellen. Op deze manier kunt u altijd bepalen welke ruimte voor wie toegankelijk is en houdt u onbevoegden eenvoudig buiten.



## Draadloze Deurbeslagen

Ingebouwde Multi-format kaartlezer

Ook in wit verkrijgbaar

Interne & externe variant beschikbaar



### PaxLock Pro

- ▶ Compatibel met een standaard Euro slotkast, wat zorgt voor snelle installatie.
- ▶ Volledig geïntegreerd met het Net2 toegangscontrole systeem.
- ▶ Communiceert draadloos met de Net2 software door middel van de Net2Air technologie.
- ▶ Ingebouwde multiformat kaartlezer.
- ▶ Werkt naadloos samen met Net2 producten.



### PaxLock Pro

PaxLock Pro is de nieuwste toevoeging welke offline gebruikt kan worden, met de Compact kaart- of tag pakketten en draadloos online gebruikt kan worden met het Net2 toegangscontrole systeem. Het slimme, compacte uiterlijk leent zich voor meer toepassingen dan ooit tevoren. Het robuuste ontwerp zorgt voor een lange levensduur en biedt een stijlvolle beveiligingsoplossing voor uw gebouw.

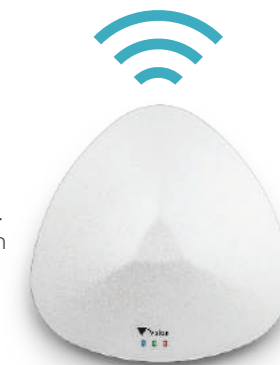
Beschikbaar in zwart of wit:



- On- of offline draadloos toegangscontrole systeem
- Stijlvolle uiterlijk past binnen ieder interieur
- Versie voor binnen- en buitenzijde van buitendeuren
- Wij adviseren PaxLock deurbeslagen niet toe te passen bij drukke verkeersdeuren.

### Net2Air bridge

De Paxlock Pro communiceert via de Net2Air techniek met de Net2Air bridge. De Net2Air bridge is speciaal ontworpen voor zichtbare montage aan de muur of het plafond via de bijgeleverde montageplaat.



On- of offline

IP55

Externe versie beschikbaar

IK10

Slagvaste beschermingsgraad

DIN

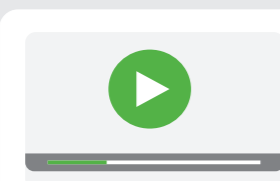
Compatibel met standaard sloten



5 jaar garantie

### Bekijk zelf de voordelen van PaxLock Pro draadloos deurbeslag

Bekijk onze handige video waarin we u de voordelen laten zien van ons draadloos deurbeslag



BEKIJK DE VIDEO HIER:  
[paxton.info/6549](http://paxton.info/6549)





### Handige PaxLock Pro accessoires

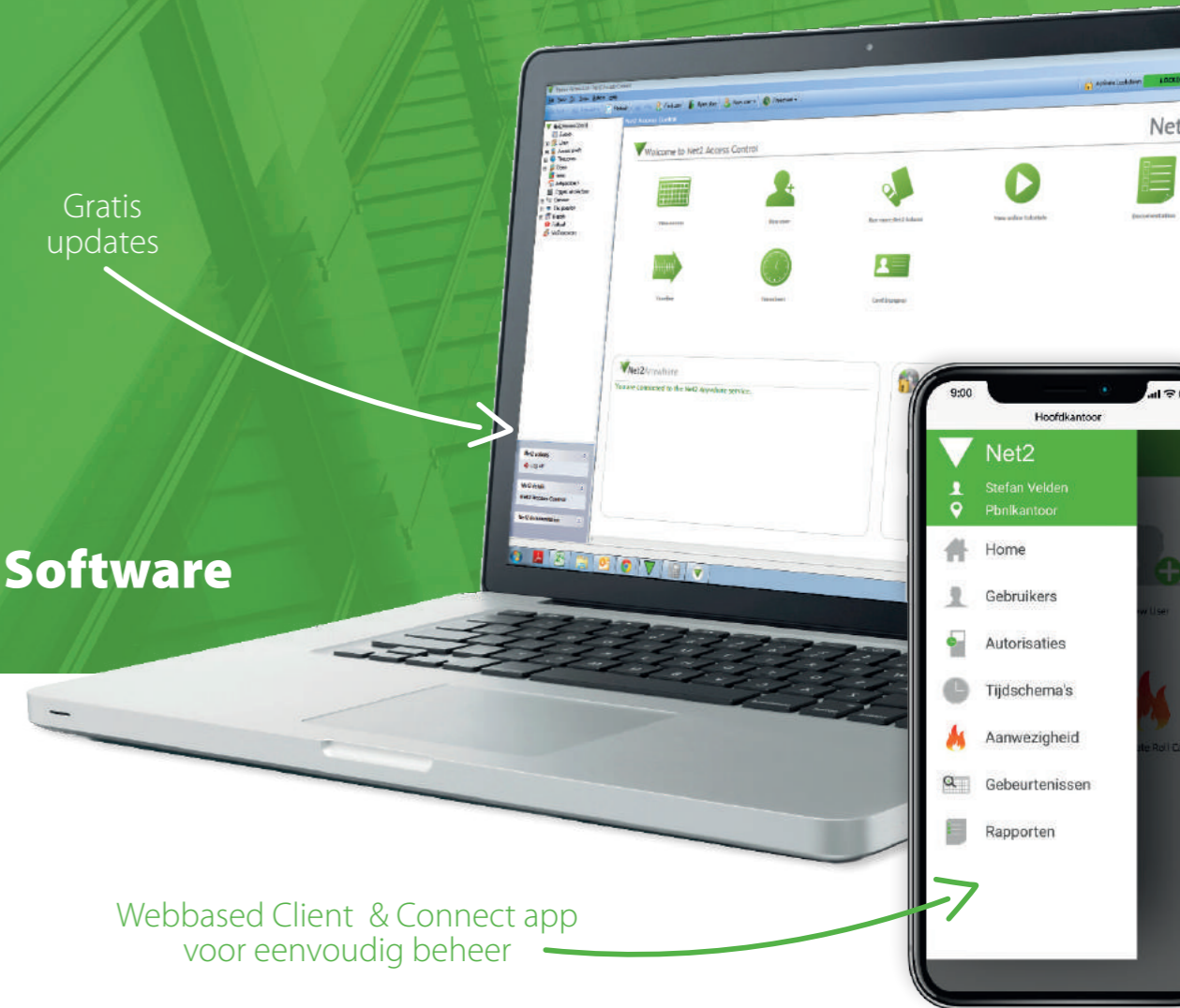
Als aanvulling zijn er handige accessoires beschikbaar om de installatie van de PaxLock Pro nog makkelijker te maken.

Bekijk de PaxLock accessoires hier:  
<http://paxton.info/3623>



Gratis updates

## Net2 Software



Webbased Client & Connect app voor eenvoudig beheer

## Eenvoudige toegangscontrole software, met gratis updates.

Paxton levert twee versies van de Net2 software; de gratis Net2 Lite en de geavanceerde Net2 Pro versie. De Net2 Pro biedt extra functies voor flexibele en uitgebreide toegangscontrole. De Net2 software is eenvoudig in gebruik voor u en uw klanten.

Functies Net2 software	Net2 Lite	Net2 Pro
Client software	•	•
Paxton Connect app	-	•
Net2Online webbased client	-	•
Kosteloze upgrades	•	•
CCTV integratie	•	•
Triggers en Acties	•	•
Basis integratie met inbraaksysteem*	•	•
Entry deurintercom integratie	•	•
Biometrische integratie	•	•
Gebeurtenissen en rapporten	•	•
Gratis SDK voor diepgaande integratie mogelijkheden	•	•
Web API voor diepgaande integratie mogelijkheden	•	•
ANPR Kenteken integratie	•	•
Specifieke dagen	-	•
Geavanceerde beheerders bevoegdheden	-	•
Uitgebreide rapportages	-	•
Timesheet en timeline*	-	•
Kaart designer	-	•
Roll call en aanwezigheidsverzicht*	-	•
Brandalarm integratie*	-	•
Anti-passback*	-	•
Lockdown*	-	•
Multi-partitie inbraakalarm integratie*	-	•
Gebieden	-	•
Gepersonaliseerde welkomspagina	-	•
Personen tellen en bezettings-beheer functie	COVID-PROOF	•
Checkpoint controle	COVID-PROOF	•



Eigenschappen Net2 software	
Maximaal aantal gebruikers*	50.000
Maximaal aantal tijdschema's	64
Maximaal aantal autorisaties	250
Maximaal aantal deuren	1000
Maximaal aantal deuren over IP	200
Maximaal aantal Net2Air bridges	200
Maximaal aantal gebeurtenissen Net2 software	10.000.000
Lengte PIN code	4 - 8*
Wiegand klantspeciek	Tot 50 bits
Aantal clients gelijktijdig verbonden	Onbeperkt
Aantal type specifieke dagen*	26
Aantal te programmeren specifieke dagen	100

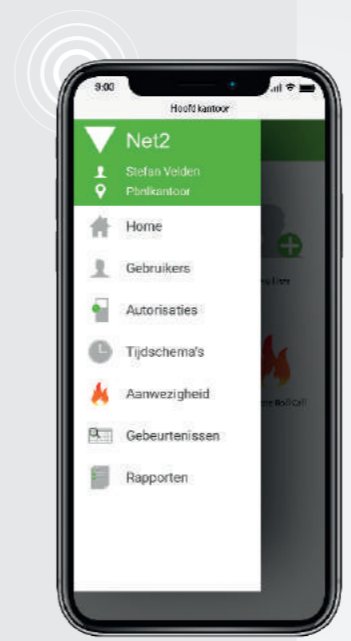
\*Niet mogelijk in combinatie met Net2 classic of Net2 nano.

## Paxton Connect app

De Paxton Connect app biedt eenvoudig en flexibel toegangscontrole beheer voor Net2 installateurs en Net2 systeembeheerders.

### Locatiebeheer vereenvoudigd

Onze nieuwe app bevat meerdere functies in één gebruikersinterface en stelt u in staat om meerdere locaties op afstand te beheren vanaf een smartphone.



**Open en sluit deuren**  
Open en sluit deuren waar ter wereld u ook bent.



**Gebruikers**  
Voeg eenvoudig nieuwe gebruikers toe, bewerk ze of verwijder ze.



**Aanwezigheid**  
Creëer een aanwezigheidsverzicht en bekijk snel of gebruikers veilig zijn.



**Gebeurtenissen & Rapporten**  
Real-time updates geven live informatie over de locatie van gebruikers.

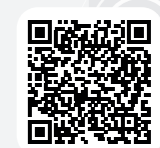


**Lockdown**  
Beveilig uw gebouw met één druk op de knop.



**Autorisaties & Tijdschema's**  
Bepaal op een eenvoudige en flexibele manier tussen welke tijden iemand naar binnen mag.

Download de Paxton Connect app:



Lees meer op: [paxton.info/3471](http://paxton.info/3471)

Software functionaliteiten

Maak snel en eenvoudig toegangsrechten op maat voor groepen of individuen met onze intuïtieve, gebruiksvriendelijke software. Gebeurtenisrapporten kunnen met een paar klikken worden gegenereerd en de geavanceerde functies zoals plattegronden, IP-camera-integratie en triggers en acties bieden u een flexibele toegangscontrole oplossing.

COMPATIBILITEIT
Net2 software is compatibel met Windows 7 Professional (32 bit & 64 bit), Windows 8 Professional (32 bit & 64 bit), Windows 10 Professional, Home & Enterprise (64 bit), Windows server 2008 R2, Windows Server 2012 R2 en Windows Server 2016, 2019 besturingssystemen en is ontworpen voor het vertrouwde gevoel bij iedere Windows-gebruiker.

Gratis updates
Software updates zijn gratis, zodat gebruikers profiteren van nieuwe functies zodra ze beschikbaar zijn.

Ongelimiteerd aantal werkstations
Net2 software stelt geen limiet aan het aantal systeembeheerders en het aantal PC's waarop de software geïnstalleerd kan worden.

Meerdere beheerders bevoegdheden
Een ongelimiteerd aantal gebruikers kunnen het systeem beheren. Er zijn verschillende niveaus in bevoegdheden beschikbaar.

Tijdelijke autorisatie
Wijzig de autorisatie van een gebruiker zodat deze tijdelijk toegang heeft tot een deur of gebied, de autorisatie zal automatisch terugkeren naar de oorspronkelijke instelling na het verstrijken van de ingestelde tijd.

Tourniquet modus
Bedien bi-directionele tourniquets met een enkele deurcontroller en bespaar tijd en hardware kosten.

Live gebeurtenissen
Bekijk gebeurtenissen real-time. Zoek en filter eenvoudig op gebeurtenissen.

Rapporten
Met vooraf gedefinieerde rapporten kunt u de meest relevante toegangscontrole gebeurtenissen snel bekijken. Maak aangepaste rapporten op basis van gebruikers, afdelingen, autorisaties of deuren.

Open deur functie
Gebruik de software om afzonderlijke deuren of deurgroepen te openen vanaf een clientwerkstation.

Plattegronden
Importeer 2D plattegronden voor een grafische weergave van deuropeningen of alarmstatussen voor beheerders of beveiligingspersoneel.

Triggers & acties
Bij een bepaalde gebeurtenis (trigger) kunt u een actie laten starten. U kunt het systeem zo instellen dat bijvoorbeeld de verlichting en verwarming automatisch in- of uitschakelen als er een gebeurtenis plaatsvindt.

Gebruikersverificatie
Hierdoor kan de systeembeheerder de identiteit van de gebruiker visueel bevestigen.

Geavanceerde systeemintegraties
IP Camera - Het live bekijken van beelden van IP camera's die aangesloten zijn op het TCP/IP netwerk.
Video management systeem - Integreer uw Net2 systeem met een Video Management Systeem om vanuit de Net2 software direct de camerabeelden op te roepen die bij de gebeurtenis horen.
SDK - Voor de Net2 software is een gratis (Software Development Kit) SDK beschikbaar waarmee het mogelijk is in C# uw eigen applicatie te ontwerpen en deze te koppelen aan de Net2 SQL database.
Kenteken integratie - Koppel eenvoudig een ANPR kenteken camera aan het Net2 systeem om toegangscontrole op basis van kentekenplaten toe te passen.

PRO Aanwezigheidsregistratie en timeline
Door specifieke kaartlezers toe te wijzen voor het in- en uitklokken, kunt u Net2 gebruiken om de werkuren van werknemers te registreren. U kunt ook perioden buiten kantoor noteren zoals vakantie, afspraken en onbetaald verlof. Rapporten kunnen worden geëxporteerd voor HR-doeleinden.

PRO Wie is er binnen?
Geeft de laatst bekende gebruikerslocatie weer op basis van de laatste lezer waar de gebruiker een kaart heeft aangeboden.

PRO Geavanceerde beheerders bevoegdheden
Stel geavanceerde beheerders bevoegdheden in om de rechten van een systeembeheerder te beperken. De systeembeheerder kan alleen de afdelingen en gebruikers beheren die relevant zijn voor deze systeembeheerder.

PRO Aanwezigheidsrapporten
Laat uw systeem bij een brandalarm automatisch aanwezigheidsrapporten genereren. De aanwezigheidsrapporten helpen u precies vast te stellen wie in veiligheid is nadat iedereen in het gebouw is geëvacueerd.

PRO Specifieke dagen
Specifieke dagen bieden organisaties flexibiliteit waarmee gebruikers een tijdsperiode in de Net2 software kunnen creëren voor speciale evenementen en gelegenheden. Dit is handig bij het organiseren van evenementen zoals open dagen of langere openingstijden.

SOFTWARE DEMONSTRATIE AANVRAGEN?
Maak een demonstratie afspraak en ontdek hoe u en uw klanten het beste uit de Net2 software kunnen halen.
Maak een afspraak via: support@paxtonbenelux.com

PRO Gebieden
Gebieden vereenvoudigen het instellen van autorisaties op grotere locaties door meerdere deuren te groeperen in één enkel gebied. Hierdoor is het ook mogelijk om gebruik te maken van geavanceerde functies, zoals anti-passback en aanwezigheidsregistratie.

PRO Anti-passback
De anti-passback zorgt dat het gebouw niet opnieuw betreden kan worden met een kaart van een gebruiker, als die gebruiker met de kaart het gebouw niet eerst heeft verlaten. Als u in Net2 een tijdgestuurde Anti-passback instelt, kan dezelfde tag of kaart binnen de ingestelde tijdsperiode niet vaker dan éénmaal worden gebruikt.

PRO Kaart designer
Ontwerp gepersonaliseerde toegangscontrole kaarten met gebruiksinformatie, profielfoto en bedrijfsinformatie.

PRO Lockdown
Beveilig uw gebouw met één druk op de knop. De Lockdown functie is ideaal voor gebouwen of kritische locaties die vereisen dat het complex in een noodsituatie afgesloten wordt.

PRO Gepersonaliseerde welkomspagina
Installateurs kunnen het welkomsscherm van elk Net2 systeem dat ze installeren of onderhouden personaliseren met hun logo en contactgegevens. Zo weet een klant met wie hij contact moet opnemen wanneer ondersteuning gewenst is.

PRO - Functies alleen beschikbaar in Net2 Pro software

AVG Wetgeving
De Net2 software is vanaf versie 5.04 in lijn met de AVG wetgeving. Er kan bepaald worden hoe lang de gebeurtenissen bewaard blijven in het systeem.
paxton.info/3749

## Integraties

Net2 software is ontworpen om eenvoudig te integreren met andere beveiligingssystemen, zodat u uw klanten een complete oplossing kunt bieden. Door integratie met andere beveiligingssystemen kunnen uw klanten genieten van meer gestroomlijnde beveiliging voor hun gebouw.

### INTEGRATIES MET PAXTON

Voor de Paxton Net2 software is er een gratis SDK en Web API beschikbaar.

Met de SDK of Web API is het mogelijk uw eigen applicatie te ontwerpen en deze te koppelen aan de Net2 SQL database.

De SDK wordt vaak gebruikt om de databases van verschillende applicaties te koppelen aan Net2. En de Web API wordt vaak gebruikt voor het integreren met een API van derden.

Neem voor meer informatie over SDK of Web API contact op met onze supportafdeling.



### Inbraakalarm

- Bespaar tijd door uw Net2 systeem te integreren met uw inbraakalarm en reduceer het aantal valse meldingen.
- Beheer uw inbraakalarm en toegangscontrole systemen als één, over verschillende delen van het gebouw.



### Brandalarm

Integreer Net2 met uw brandalarm en programmeer uw systeem om automatisch branddeuren te openen in geval van nood om de veiligheid te verbeteren.



### CCTV

- Stroomlijn uw Net2 systeem met CCTV voor een snelle, efficiënte manier om beelden te bekijken die zijn gekoppeld aan specifieke toegangsgebeurtenissen of deuren.
- Bekijk beelden van CCTV vanuit uw Net2 systeem.



### Aanwezigheid rapport

Stel uw systeem zo in dat er automatisch een aanwezigheid rapport wordt gegenereerd wanneer het brandalarm afgaat. Dit helpt om te identificeren wie er veilig is nadat het gebouw is geëvacueerd.



### Biometrisch

- Net2 kan worden geïntegreerd met toonaangevende biometrische lezers, zodat biometrische gegevens binnen Net2 kunnen worden geregistreerd.
- Creëer nieuwe marktkansen van hoogbeveiligde locaties door biometrische toegangscontrole te integreren met Net2.



### Kenteken

Koppel eenvoudig een ANPR kenteken camera aan het Net2 systeem om toegangscontrole op basis van kentekenplaten toe te passen.



## Partners waarin Paxton geïntegreerd is:

### Tijdsregistratie en personeelsplanning



### Active directory integratie



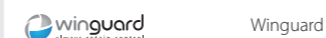
### Parkeeroplossingen



### Kenteken herkenning



### Physical Security Information management (PSIM)



### Net2 integratie in Video Management Software



### Software ontwikkelaars



### Video integratie in Net2



### Bezoekersregistratie



### Biometrie vingerafdruk lezer



### Integratie met verenigingssoftware



### Sleutelbeheer



Voor meer informatie kijk op [paxton.info/3024](http://paxton.info/3024)



### Webbased Aanwezigheidtool 3.0

De webbased Aanwezigheidtool is vergelijkbaar met de bestaande Aanwezigheidtool. Hierdoor kan er eenvoudig binnen het netwerk op ieder apparaat de aanwezigheid getoond worden van gebruikers. Doordat de pagina responsive is kan de pagina bekeken worden op een PC, smartphone of tablet. Het design van de pagina is aangepast naar moderne standaarden en het is mogelijk om profielfoto's en afdelingen van een gebruiker te tonen. De nieuwe tool is te gebruiken met zowel Clocked.in of gebieden.



#### Hoe werkt het?

De tool is te gebruiken als aanwezigheidsoverzicht. In deze modus worden de aanwezige in het gebouw of gebied getoond op het scherm. Gebruikers bieden hun tag of kaart aan op de lezer bij de deur om toegang te krijgen en worden automatisch aanwezig gemeld op het scherm. Als men even later hun kaart of tag aanbiedt op de lezer om naar buiten te gaan dan worden ze automatisch afwezig gemeld. Ook is de tool te gebruiken als inklok overzicht; in deze modus worden alle mensen die zich hebben ingeklokt getoond. De in- en uitklok lezers zitten vaak in de centrale hal en sturen geen deur aan. Ook worden deze in- en uitkloktijden opgeslagen in timesheet, zodat de personeelsadministratie eenvoudig rapporten kan creëren van de aanwezige uren van de aanwezige gebruikers.

#### Webbased Aanwezigheidtool Pro

De Webbased Aanwezigheidtool Pro dient aangekocht te worden via Intoaccess en heeft extra functionaliteiten ten opzichte van de basis variant. Zo is het mogelijk om gebruikers handmatig aan- of afwezig te melden, denk hierbij bijvoorbeeld aan iemand die is vergeten in te klokken. Met de functie automatisch uitklokken kunt u op een zelf in te stellen tijd iedereen automatisch uitklokken. U kunt bijvoorbeeld iedereen om middernacht uitklokken, zodat u de volgende dag een accurate lijst heeft van iedereen die aanwezig is.

Wilt u automatisch alle verlichting uitschakelen wanneer iedereen het pand verlaten heeft? Dan kunt u dit ook met de Webbased Aanwezigheidtool Pro oplossen, het is namelijk mogelijk om een I/O module te schakelen op het moment dat iedereen afwezig is. De verlichting is ook weer in te schakelen op het moment dat de volgende ochtend de eerste gebruiker heeft ingeklokt.

#### Wat is er nieuw in Versie 3.0?

Versie 3.0 van de Aanwezigheidtool is webbased en is beschikbaar in zowel een basis als een betaalde (Pro) versie, hierdoor kunt u eenvoudig de aanwezigheid raadplegen zonder dat u op iedere PC een applicatie dient te installeren. Versie 3.0 heeft de mogelijkheid om de pasfoto en afdeling te tonen van een gebruiker, waardoor eenvoudige identificatie van de gebruiker mogelijk is. De lay-out is naar wens aan te passen door bijvoorbeeld de sortering op voornaam of achternaam in te stellen. Daarnaast kunt u ook bijvoorbeeld alleen de aanwezigen of afwezigen laten tonen op de pagina.

Hieronder ziet u een compleet overzicht met de verschillen tussen de basis en de Pro versie van de Aanwezigheidtool.

Eigenschappen	BASIS	PRO
Webbased	•	•
Toon pasfoto van de gebruiker	•	•
Toon afdeling van de gebruiker	•	•
Sorteren	•	•
Handmatig aan-en afwezig melden	-	•
Toon BHV of sleutelhouder d.m.v. Iconen	-	•
Selecteer een eigen bedrijfslogo	-	•
Genereer PDF-rapport	-	•
Foto close up	-	•
Automatisch uitklokken	-	•
Schakel I/O bij aan of afwezigheid	-	•

#### Wat is responsive design?

Responsive design is een specifiek type van webdesign waardoor een website schaalbaar aan de hand van de resolutie van het apparaat waarop de webpagina geopend wordt. Hierdoor heeft u op ieder apparaat een optimale kijkervaring, zonder dat u een speciale mobiele webpagina moet raadplegen.

Het maakt dus niet meer uit of u de pagina bekijkt op een smartphone, tablet of PC. Wanneer u de pagina opslaat op het home screen van bijvoorbeeld een iPad, zal de snelkoppeling openen zoals u van een app verwacht, u ziet dus bijvoorbeeld geen zoekbalk zoals u in een browser wel zou zien.

#### Hoe stel ik het in?

Om de tool voor aanwezigheid te gebruiken dient u eerst een gebied aan te maken in de Net2 software en de lezers te configureren in dat gebied. Lezer 1 zal worden ingesteld als toegang tot het gebied en lezer 2 zal moeten worden ingesteld als toegang naar buiten. Tijdens de installatie van de Webbased Aanwezigheidtool zet u de modus op "Toon Aanwezigheid". In de webpagina kunt u selecteren van welk gebied u de aanwezigheid wilt zien.



Om de tool als Clocked.in te gebruiken dient u in de Net2 software twee lezers als inklok en uitklok in te stellen. Let op als u dit doet kunt u er geen deur mee aansturen, dus gebruik hiervoor altijd twee aparte lezers die u bijvoorbeeld in de centrale hal ophangt. Tijdens de installatie van de Webbased Aanwezigheidtool zet u dan de modus op "Toon ingeklokt". Op de webpagina selecteert u van welke afdeling u de ingeklokte gebruikers wilt zien.

#### Wat heeft u nodig?

De PC dient te voldoen aan de aanbevolen systeemvereisten die we voorschrijven voor Net2. De vereisten zijn te lezen op [www.paxton-benelux.com](http://www.paxton-benelux.com). Er is geen limiet gesteld aan het aantal gebruikers die tegelijk ingelogd kunnen zijn, indien de PC niet voldoet aan de specificaties zal het laden van de pagina langer duren. Om de Webbased Aanwezigheidtool 3.0 te gebruiken dient u minimaal Net2 versie 5.3 of hoger te gebruiken. Net2 Pro software vereist om de Webbased Aanwezigheidtool te gebruiken.

Ons advies is om de Webbased Aanwezigheidtool te installeren op dezelfde PC/server als de Net2 software, dit heeft als voordeel dat de tool op dezelfde PC draait, waardoor de tool altijd de Net2 database kan bereiken. De meest voorkomende browsers kunnen gebruikt worden om de pagina te openen denk hierbij aan Microsoft Edge, Firefox, Chrome en Safari.

#### Contactgegevens

Mocht u interesse hebben in deze Webbased Aanwezigheidtool 3.0, neem dan contact op met Intoaccess via onderstaande gegevens.

**Telefoonnummer:** +31(0)23 7505 138  
**E-mailadres:** [info@intoaccess.com](mailto:info@intoaccess.com)

Voor meer informatie over Intoaccess bezoekt u: [www.intoaccess.nl](http://www.intoaccess.nl)



#### Hoe log ik in?

Inloggen kan eenvoudig via de browser op uw apparaat. Tijdens het installeren van de Aanwezigheidtool op de server krijgt u een link te zien waarop de pagina te benaderen is, dit is vergelijkbaar met <http://uw.ip.adres:6080/attendance>

U kunt ervoor kiezen om vanuit de browser een snelkoppeling te maken naar uw bureaublad, de pagina zal zich nu openen als applicatie. Op het moment dat u een snelkoppeling heeft kunt u deze aan uw taakbalk vastmaken, zo is de pagina snel en eenvoudig te openen.

U kunt inloggen met dezelfde gebruiker als in Net2. Het bevoegdheidsniveau van de persoon die inlogt stelt u in

bij systeembeheerders in de Net2 software. Hieronder een overzicht van de levels.

- **Systeembeheerder:** instellingen wijzigen en handmatig aan- en afmelden van een gebruiker
- **Supervisor:** instellingen wijzigen en handmatig aan- en afmelden van een gebruiker
- **Overige operators:** alleen de aanwezigen bekijken, en lay-out instellingen wijzigen

Als u als systeembeheerder bent ingelogd in de Aanwezigheidtool en een gebruiker handmatig aan- en afmeldt, dan zijn deze events ook terug te zien bij de gebeurtenissen in de Net2 software.



## Case studies

Het Net2 systeem kan aan de hand van uw eisen worden samengesteld voor diverse toepassingen en locaties. We hebben een reeks case study voorbeelden voor u op een rij gezet.

Bekijk onze case studies hier: <http://paxton.info/2440>



### Meewerken aan een case study?

Een case study kan een fantastisch hulpmiddel zijn om uw klanten te helpen het voordeel van toegangscontrole of deurintercom systemen te zien.

Als u geïnteresseerd bent om met ons samen te werken aan een case study, kunt u contact opnemen via: [marketing@paxton-benelux.com](mailto:marketing@paxton-benelux.com)





### TriNed

's-Hertogenbosch



Al meer dan 20 jaar levert TriNed internet, televisie en vaste telefonie aan zowel particulieren als zakelijke klanten. Sinds 2008 enkel nog via glasvezel om ervoor te zorgen dat de klanten de beste kwaliteit in huis hebben. Toen het nieuwe pand in 's-Hertogenbosch in gebruik werd genomen is er direct gekozen om Paxton toegangscontrole te installeren. Het vorige kantoorpand van TriNed was ook voorzien van Net2 toegangscontrole.

#### Soort bedrijf/locatie:

Leverancier van glasvezel voor internet, televisie en vaste telefonie

#### Specificaties:

- Circa 74 toegangen
- 184 gebruikers

#### Gevraagde oplossing:

Toegangscontrole systeem waarmee de toegangen en de deuren in het bedrijfspand beveiligd en gecontroleerd kunnen worden en een systeem dat te integreren is in de TriKX omgeving van TriNed

#### Paxton producten:

- Entry Touch panelen
- Entry Standaard monitoren
- Net2 plus deurcontrollers
- PaxLock Pro deurbeslagen
- Net2 Air Bridges
- Net2 nano deurcontrollers
- P50 Multifomat lezers
- Touchlock RVS keypad – K50

#### Resultaat:

Een toegangscontrole systeem dat over veel integratiemogelijkheden beschikt en de veiligheid van het gebouw waarborgt



### KleinGeluk

Apeldoorn



KleinGeluk is een zorgorganisatie in Apeldoorn dat inmiddels gevestigd is in 7 woonzorgcentra. KleinGeluk biedt persoonlijke en kleinschalige dienstverlening, afgestemd op de behoeften en wensen van de cliënt. De uitdaging zit hem in de vrijheid die KleinGeluk bewoners wil bieden, zij krijgen door middel van domotica bewegingsvrijheid maar de toegangscontrole moet daarop wel functioneren. Met het Net2 toegangscontrole systeem van Paxton heeft KleinGeluk zowel de controle als het beheer van wie, wanneer en waar toegang tot heeft in eigen hand.

#### Soort bedrijf/locatie:

Ouderenzorgorganisatie

#### Specificaties:

- 7 woonzorgcentra in Apeldoorn
- Circa 342 deuren
- 5 locaties momenteel in combinatie met het Paxton Net2 Toegangscontrole systeem

#### Gevraagde oplossing:

- Toegang voor medewerkers, bewoners en vaste bezoekers zonder een fysieke sleutel

#### Paxton producten:

- Entry Touch panelen
- Entry Standaard monitoren
- Net2 plus deurcontrollers
- PaxLock Pro deurbeslagen
- Net2 Air Bridges
- Net2 nano deurcontrollers
- P50 Multifomat lezers
- Touchlock RVS keypad – K50

#### Resultaat:

Een betrouwbaar en makkelijk te gebruiken Paxton Net2 toegangscontrole systeem waarbij het beheer volledig in eigen hand ligt met een gecontroleerde vrijheid voor bewoners.



### Appartementen Houtmarkt

Breda



Het complex had een verouderd en achterhaald intercomsysteem, het systeem was erg storingsgevoelig en het programmeren van nieuwe bewoners was ingewikkeld. Doordat een aantal leden van de VvE goede ervaringen heeft met Paxton is er al snel gekozen om het bestaande systeem te vervangen voor het deurintercom en toegangscontrole systeem van Paxton. De twee entrees zijn nu voorzien van een Entry Touch intercom paneel met ingebouwde toegangscontrole, daarnaast zijn in 74 appartementen van het complex Entry monitoren geplaatst. Ook zijn er een aantal deuren in het complex voorzien van PaxLock Pro deurbeslagen.

#### Soort bedrijf/locatie:

Appartementencomplex

#### Specificaties:

- 74 appartementen
- Circa 160 gebruikers
- 2 entrees met deurintercom
- 9 deuren met kaartlezers of PaxLock Pro deurbeslagen

#### Gevraagde oplossing:

- Eenvoudig te beheren systeem
- Gebeurtenissenrapportage
- Toegang door middel van elektronische tags

#### Paxton producten:

- Entry Standaard monitor
- Entry Touch paneel – inbouw
- PaxLock Pro deurbeslag
- Net2 Air Bridge
- Net2 plus deurcontroller
- Net2 nano deurcontroller
- Proximity lezer – P50
- Proximity vandaalbestendige lezer
- Net2 Proximity tags

#### Resultaat:

Een eenvoudig te beheren deurintercom en toegangscontrole systeem.



### Jachthaven Biesbosch

Drimmelen



De overige jachthavens van Yacht Havens Group uit Engeland waren reeds voorzien van het Net2 toegangscontrole systeem. De directie van Yacht havens Group is hierover zeer te spreken. Vandaar dat er ook in Drimmelen is gekozen om dit systeem toe te passen. Op deze manier zijn alle jachthavens aan elkaar gelinkt. De autorisaties zijn zo ingesteld dat de ligplaatshouders van Jachthaven Biesbosch ook toegang krijgen in de andere jachthavens van Yacht Havens Group. Zoals bijvoorbeeld Largs Yacht Haven en Troon Yacht Haven in Schotland en Lymington Yacht Haven en Plymouth Yacht Haven uit Engeland.

#### Soort bedrijf/locatie:

Jachthaven

#### Specificaties:

- Jachthaven met 1400 ligplaatsen
- Toegang tot de steigers
- Toegang tot parkeerterreinen
- Toegang tot toiletgebouwen
- Circa 2100 gebruikers

#### Gevraagde oplossing:

- Eenvoudig te beheren
- Mogelijkheid voor uitgeven van tags of codes
- Deuren op afstand open sturen
- Anti-passback
- Integratie met Havenprogramma Berthr

#### Paxton producten:

- Vandaalbestendig Entry paneel met regenkap (8 stuks)
- Proximity lezer/keypad – KP75 (23 stuks)
- Net2 Proximity Multifomat lezer – P50 (2 stuks)
- Entry monitor met hoorn

#### Resultaat:

- Een toegangscontrole systeem wat probleemloos draait, snel reageert, weinig onderhoud nodig heeft en eenvoudig in gebruik is.



## Brandweer

Midden en West-Brabant



De brandweer regio Midden- en West-Brabant bestaat uit 69 kazernes, waarvan 6 kazernes 24 uur bemand zijn, 4 dagdienst kazernes en 1 oefencentrum. Doordat het toegangscontrole systeem van Paxton is geïnstalleerd bij alle 69 kazernes is de toegang voor het personeel vereenvoudigd. Vanwege de Net2 software kunnen de beheerders nu eenvoudig de gebeurtenissen terugkijken en autorisaties geven aan het personeel. De software van Paxton is gekoppeld aan het personeelssysteem "ADP Workforce".

### Soort bedrijf/locatie:

Brandweerkazernes in Midden- en West-Brabant

### Specificaties:

- 69 brandweerkazernes
- Onbemande kazernes ca. 2 deuren
- Bemande kazernes ca. 10 tot 32 deuren / poorten / roldeuren
- 2000 gebruikers

### Gevraagde oplossing:

- Eenvoudig toegang tot meerdere kazernes
- Integratie met bestaande inbraaksystemen
- Centraal te beheren
- Mutaties op afstand door te voeren
- Back-up bij stroomstoring

### Paxton producten:

- Net2 plus en nano deurcontroller
- Proximity lezer/keypad – KP75
- Net2 Proximity Multifformat lezer – P50
- Entry paneel
- Entry monitor
- Net2 PaxLock

### Resultaat:

Een toegangscontrole systeem waardoor de toegang van het personeel vereenvoudigd is en het voor de beheerders per cluster eenvoudig te beheren en controleren is.



## Kantoor DHL EFSS

Maastricht



In Nederland zijn ongeveer 10.000 mensen werkzaam bij DHL, waarvan ruim 350 bij het 12 verdiepingen tellende European Financial Shared Services (EFSS) center in Maastricht. Alle essentiële deuren in het hele pand, van de parkeergarage tot de toegangsdeuren op de etages werden voorzien van Net2 plus deurcontrollers. In het hele pand was een volledig nieuw redundant datanetwerk geïnstalleerd. Hierin zijn alle gebouw-, beveiligings- en datafuncties geïntegreerd. Bovendien biedt het datanetwerk de mogelijkheid van 'Power over Ethernet' (PoE). Bij de deuren is doelbewust gebruik gemaakt van P50 Multifformat-lezers die een maximale gebruiksflexibiliteit mogelijk maken. De parkeergarage is ook buiten kantooruren toegankelijk doordat de toegangspoort ervan telefonisch bediend kan worden via de Net2 Caller ID lezer. Deze zorgt ervoor dat iedere telefoon kan worden gebruikt als een Net2-kaart of -tag om toegang te krijgen tot de garage.

### Soort bedrijf/locatie:

Logistieke dienstverlener in zendingen

### Specificaties:

- Deuren op 10 verdiepingen
- 350 medewerkers

### Gevraagde oplossing:

- Toegang buiten kantooruren
- Gebruiksvriendelijk systeem
- Veilige flexibiliteit

### Paxton producten:

- Net2 plus deurcontrollers
- Mifare P50 Multifformat lezers
- Net2 Caller ID lezer
- Net2 Pro software

### Resultaat:

Deuren voorzien van Net2 plus controllers en Caller ID lezer voor toegankelijkheid buiten kantoor uren.



## Studio Park

Breda



Voor zowel alle studenten van Study Studio Park als de beheerders moest er een toegangscontrole systeem komen en in alle woningen van het complex een video deurintercom. "Met al mijn kennis en kunde ben ik gaan denken welk toegangscontrole en intercom product het best zou passen binnen dit concept", legt Onno Bal van Alert Systems uit. "Ik kwam al snel bij de producten van Paxton uit, deze producten zijn erg toegankelijk waardoor het een makkelijk systeem is voor dagelijks gebruik".

### Soort bedrijf/locatie:

Studentenstudio's

### Specificaties:

- 224 studio's
- 12 deuren
- 235 gebruikers

### Gevraagde oplossing:

- Flexibiliteit
- Alles over IP
- Alles in één oplossing
- Voorbereid op de toekomst

### Paxton producten:

- Net2 plus deurcontroller
- P50 multifformat lezer
- Entry Touch paneel
- Entry monitoren
- Lange afstand lezer

### Resultaat:

Een toegangscontrole en deurintercom systeem wat eenvoudig te beheren is en waarbij zowel de toegangscontrole als de deurintercom gebeurtenissen eenvoudig terug te vinden zijn.



## KNVB

Zeist



De KNVB Campus was op zoek naar een eenvoudig te installeren toegangscontrole systeem. Paxton bood de meest gebruiksvriendelijke software aan om de oude toegangscontrole te vervangen. Kuijpers heeft samen met Paxton de omzetting van het systeem in één dag gerealiseerd.

### Soort bedrijf/locatie:

Koninklijke Nederlandse Voetbalbond

### Specificaties:

- 70 deuren
- 350 + gebruikers
- Nedap kenteken camera herkenning
- Deurcontrollers en kaartlezers
- Entry deurintercom systeem
- Online deurbeslag

### Gevraagde oplossing:

- Eenvoudig gebruikersgemak van het toegangscontrole systeem

### Paxton producten

- P50 Multifformat lezers
- Net2 plus deurcontrollers
- Entry RVS panelen
- Entry monitor
- Net2 PaxLock
- Active directory koppeling

### Resultaat:

- Duidelijk informatie uitlezen en filteren
- Compleet toegangscontrole systeem



### Mariaziekenhuis

Overpelt



Het Mariaziekenhuis is een modern, algemeen ziekenhuis in Overpelt, in Belgisch Limburg. Het ziekenhuis wenste een systeem dat gebruikt zou kunnen worden voor een diversiteit van deuren, maar ook voor andere functies. Naast de eerder genoemde ruimten moesten ook doorgangen als slagbomen en de toegangen tot fietsstalling en de ambulancegarage ermee bediend kunnen worden. Kijkend naar de aspecten technische geavanceerdheid, prijs, kwaliteit, onderhoud en referenties viel de keus op het systeem van Paxton. Maar er zijn meer zaken die tevreden stellen, zoals het feit dat elke deur zijn eigen controller heeft en het gemak waarmee de installatie uiteindelijk plaatsvond. "We werken al jaren met Paxton en merken dat het product Net2 nieuwe, interessante mogelijkheden biedt", aldus Stefan van Waelderens van de firma BusSap.

#### Type bedrijf/locatie:

Semi-openbaar gebouw - Ziekenhuis

#### Specificaties:

- 2000 gebruikers
- 155 deuren

#### Gevraagde oplossing:

- Gebruiksvriendelijk systeem
- Toegangsbadges gebruiken voor meerdere doeleinden
- Autorisaties van de badges koppelen aan een externe database met gebruikersprofielen
- Mogelijkheid toekennen tijdelijke autorisaties

#### Paxton producten:

- 125 x Net2 plus controller
- 55 x Mifare P50 lezer
- 20 x PaxLock deurbeslag
- Pro software

#### Resultaat:

Een toegangscontrole systeem dat de wensen van de klant overtreft.



### Studio's Aalsmeer

Aalsmeer



Studio's Aalsmeer is veel meer dan de bakermat van bekende tv-programma's. Het is ook een uitgaanscentrum, een bedrijventrum en een broedplaats van creatief talent. En Paxton bewaakt er de deuren! Alle relevante binnendeuren werden voorzien van eigen controllers en kaartlezers die bediend kunnen worden met de badges die de medewerkers bij zich dragen. Bij enkele deuren werd gebruik gemaakt van tijdschema's, zodat de deuren buiten de bedrijfsuren automatisch gesloten blijven. Ook liftdeuren en beveiligingsdeuren werden zo in het systeem opgenomen. Twee deuren werden voorzien van PaxLock-sloten met een draadloze verbinding naar de Net2 server. Alle autorisaties worden centraal geregeld via een server bij de receptie. Op die manier is de hoogste mate van flexibiliteit gecombineerd met het gewenste beveiligingsniveau.

#### Soort bedrijf/locatie:

Publiek gebouw - Creatief centrum, Televisiestudio's, restaurants, theater, bioscoop, discotheek en gamestudio.

#### Specificaties:

- 42 bedrijven
- 50 binnendeuren
- 6 buitendeuren

#### Gevraagde oplossing:

- Flexibel systeem
- Toezicht wanneer iemand het gebouw betreedt

#### Paxton producten:

- 48 x Net2 plus controller
- 48 x Proximity keypad
- 2 x PaxLock deurbeslag
- Pro software

#### Resultaat:

- Binnendeuren voorzien van Net2 plus
- Tijdschema's voor controle buiten bedrijfsuren
- Centrale autorisatie geregeld via de receptie



### Loodswezen

Diverse locaties in Nederland



Het Nederlands Loodswezen is dé organisatie die bijdraagt aan het veilig en vlot afhandelen van het scheepvaartverkeer. Door de goede ervaring met Net2 bij een van de vestigingen van Loodswezen kwam het vraagstuk om een toegangscontrole oplossing te creëren voor alle locaties van Loodswezen. Doordat de Net2 software erg gebruiksvriendelijk is, kan er zelf worden bepaald welke deuren en gebruikers beheerd kunnen worden vanuit de verschillende vestigingen. Gijsbert Smies is zeer te spreken over de mogelijkheden van Net2. "Alles draait nu op ons eigen netwerk, hierdoor zijn we ook niet meer afhankelijk van gebouwbeheerders".

#### Soort bedrijf/locatie:

Scheepvaartverkeer

#### Specificaties:

- 7 locaties
- 6 deuren
- 1100 gebruikers
- 1 database

#### Gevraagde oplossing:

- Gebruiksvriendelijkheid
- Duidelijke rapportage
- Flexibiliteit

#### Paxton producten:

- Net2 plus deurcontroller
- P50 multifarmat lezers
- Net2 Pro software
- Nedap ANPR camera

#### Resultaat:

Een toegangscontrole systeem wat makkelijk in gebruik is voor alle gebruikers van Loodswezen.



### Technopolis

Mechelen



Sinds de opening in februari 2000 biedt Technopolis® in Mechelen (B) een permanent platform voor het populariseren van wetenschap, techniek en innovatie in Vlaanderen. De geïnstalleerde oplossing omvat multifarmat Mifare inbouwdoos lezers bij alle binnendeuren en multifarmat Mifare P50 lezers bij de buitendeuren. Om de installatie te vereenvoudigen, werden deze controllers gegroepeerd in een zevental centrale schakelkasten. Alle verbindingen tussen lezers, controllers en deuren zijn gerealiseerd via IP. Doordat Paxton ook over een draadloze oplossing beschikt, kon ook de toegangspoort tot het terrein van Technopolis® in het systeem worden opgenomen.

#### Soort bedrijf/locatie:

Publiek gebouw - doe-centrum.

#### Specificaties:

- 140 deuren

#### Gevraagde oplossing:

- Flexibel en betrouwbaar systeem
- Bediening oude deuren vervangen met behoud van bestaande bedrading
- Mogelijkheid tot toekennen tijdelijke autorisaties

#### Paxton producten:

- Multifarmat Mifare inbouwdoos lezers
- Multifarmat Mifare P50 lezers
- Net2 plus controllers
- Net2 nano controller
- Pro software

#### Resultaat:

- Deuren met toegangsbeperking voorzien van Net2 plus
- Toegangspoort voorzien van Net2 nano
- Toegangscontrole systeem over IP



## Porsche Classic Center

Heteren



De klant vereiste een toegangsooplossing die flexibel en uitbreidbaar was en waarmee kon worden geregistreerd wie, wanneer en waar in het pand aanwezig was. In totaal ging het om 8 deuren en meerdere gebruikers met toegangsrechten, waarvan er maximaal 4 toegang hebben tot het autohotel. Vanwege de gevraagde flexibiliteit en uitbreidbaarheid koos Safety Service voor een toegangscontrole systeem van Paxton. "Wij werken al een aantal jaar met Paxton producten en vonden Paxton uiterst geschikt voor dit project" aldus Raymond Neuber, eigenaar van Safety Service.

### Type bedrijf/locatie:

Autobedrijf

### Specificaties:

- 8 deuren
- Meer dan 150 gebruikers

### Gevraagde oplossing:

- Flexibel systeem
- Gebruiksvriendelijk
- Uitbreidbaar

### Paxton producten:

- Net2 plus controllers
- Net2 Proximity lezers
- Net2 Proximity tags
- Net2 Pro software

### Resultaat:

Een toegangscontrole systeem dat de wensen van de klant overtreft.



## European Horse Services

Meetkerke



European Horse Services is een gespecialiseerde onderneming voor het luchttransport van paarden. Omdat chauffeurs en medewerkers, maar bijvoorbeeld ook de veearts en de douane op elk gewenst moment het pand moeten kunnen betreden, was een zeer hoge mate van flexibiliteit vereist. Anderzijds mochten onbevoegde personen absoluut geen toegang hebben. Er werd er gekozen voor biometrische vingerafdrukkers van het merk IEVO™. Alle cruciale in-, uit- en doorgangen werden voorzien van een biometrische scanner in combinatie met een Paxton deurcontroller. Op de centrale computer werd een IEVO™ desktopscanner geplaatst die het mogelijk maakt nieuwe vingerafdrukken toe te voegen. Ook de beveiligingscamera's, de brandalarmering en de domotica werden aan het Paxton systeem gekoppeld, wat uiteindelijk één geïntegreerd systeem opleverde.

### Soort bedrijf/locatie:

Gespecialiseerd paarden vervoer

### Specificaties:

- Totaal circa 20 binnen- en buitendeuren
- Meer dan 200 gebruikers

### Gevraagde oplossing:

- Gebruiksvriendelijkheid
- Flexibel systeem
- Toezicht kunnen houden wie wanneer het gebouw betreedt

### Paxton producten:

- Entry paneel
- Entry monitoren
- Net2 plus controllers
- Net2 Pro software
- Net2 I/O modules

### Resultaat:

- Duidelijk informatie uitlezen en filteren
- Compleet toegangscontrole systeem



## NAC Houthalen

Helchteren



De gemeente Houthalen-Helchteren zit gevestigd in een hypermodern gebouw. Bepaalde ruimten dienen, in verband met veiligheid, bedrijfsvoering en privacywetgeving afgesloten te blijven voor onbevoegden. De beveiliging van het NAC kent zeer uiteenlopende configuraties: van beveiligde buitendeuren, via toegangsdeuren van het backoffice en de ruimten van de politie, tot kastdeuren waarachter gevoelige informatie ligt opgeslagen. In totaal bewaakt het Net2 systeem van Paxton ongeveer 200 deuren. Vanuit de centrale securityserver van het systeem worden alle deuren en camera's via het IP-netwerk gecontroleerd. De camera's worden centraal beheerd via de software van Milestone die draait op de securityserver; de beelden worden weergegeven op monitoren in de meldkamer van de politie. Voor optimaal gebruiksgemak zijn alle deuren standaard voorzien van Multiformat Mifare lezers, de persoonlijke Mifare tag wordt namelijk ook gebruikt voor o.a. printopdrachten. De toegangscontrole is bovendien geïntegreerd met het GPS-Time tijdregistratiesysteem, waarmee het mogelijk is boekingen van het toegangscontrole systeem weer te geven binnen het HR tijdregistratiesysteem.

### Type bedrijf/locatie:

Semi-openbaar gebouw - Gemeentehuis

### Specificaties:

- 200 (binnen- en buiten)deuren

### Gevraagde oplossing:

- Gebruiksvriendelijk systeem
- Toegangsbadges gebruiken voor meerdere doeleinden
- Diverse integratie mogelijkheden

### Paxton producten:

- Multiformat Mifare lezers
- Net2 plus controllers
- Pro software

### Resultaat:

- Deuren met toegangsbeperking voorzien van Net2 plus
- Toegangscontrole systeem over IP



## Connexion

Totaal 60 locaties in Nederland



Connexion is marktleider in het stad- en streek vervoer in Nederland. De meeste panden die Connexion en Witte Kruis in Nederland gebruikt, waren reeds voorzien van een toegangscontrole systeem. Dit toegangscontrole systeem voldeed echter niet meer aan de functionaliteit die het bedrijf wenste. Op basis van de eisen van de klant concludeerde de installateur dat het Net2-systeem van Paxton de beste oplossing zou zijn. Dit systeem beschikt standaard over inbraakintegratie. Om na te gaan of het systeem van Paxton naar tevredenheid van de klant met het inbraakpaneel kon worden geïntegreerd, werd er een testinstallatie gebouwd. Na de succesvolle testperiode is het project opgestart om het nieuwe systeem volledig te integreren op de meer dan 60 locaties. In totaal zijn er nu meer dan 200 deuren voorzien van multiformat lezers en Net2 plus controllers. Daarnaast zijn er ook diverse locaties voorzien van lange afstandlezers. Deze zorgen ervoor dat bussen gemakkelijk in en uit kunnen rijden zonder dat er iemand aanwezig moet zijn.

### Type bedrijf/locatie:

Openbaar vervoer

### Specificaties:

- Totaal circa 200 binnen- en buitendeuren
- Meer dan 12.000 gebruikers

### Gevraagde oplossing:

- Gebruiksvriendelijkheid
- Flexibiliteit
- Kostenbesparend

### Paxton producten:

- Entry deurintercom
- Net2 plus deurcontrollers
- P50 Multiformat Mifare kaartlezers
- Lange afstandlezers
- Net2 Pro software

### Resultaat:

Binnen- en buitendeuren voorzien van toegangscontrole.

## Gratis hands-on training

We bieden verschillende hands-on trainingen aan voor onze standalone, Net2 en Entry deurintercom systemen. Onze hands-on trainingen zijn zorgvuldig samengesteld zodat u, als installateur, alle essentiële kennis opdoet om Paxton producten op de juiste manier te installeren. Na het volgen van de diverse trainingen kunt u zonder veel problemen onze systemen installeren en bent u in staat een storing sneller te verhelpen.

- ▶ Handige installatie tips & tricks
- ▶ Besparing op installatietijd
- ▶ Trainingen zijn geheel gratis
- ▶ Hands-on met alle producten
- ▶ Officieel deelname certificaat

Voor meer informatie of om uzelf in te schrijven, gaat uw naar: <http://paxton.info/1970>



## Meedenkende technische support

Bel naar Paxton en ons deskundige supportteam staat u meteen te woord. Ons klantvriendelijke team is aanwezig van maandag tot en met vrijdag van 8.30 - 17.00 uur.

Telefoon vanuit Nederland: +31 76 3333 999  
Telefoon vanuit België: +32 78 4851 47

Email: [support@paxton-benelux.com](mailto:support@paxton-benelux.com)  
Skype: [paxton.benelux.support](https://paxton.benelux.support)



## Documentatie

We bieden een uitgebreid assortiment brochures en handleidingen om u bij elke stap van de installatie te ondersteunen; van verkoop tot technische specificaties. De documentatie is te downloaden via: <http://paxton.info/210>



## Paxton Installer Nieuwsbrief

De "Paxton Installer" is onze maandelijkse nieuwsbrief met daarin het laatste nieuws, productinformatie en updates. De nieuwsbrief verschijnt iedere maand in uw inbox.

Schrijf u nu in: <http://paxton.info/3025>



## Paxton Experience Center

In ons state-of-the-art Experience Center kunnen we uitgebreide demonstraties geven aan u en uw klanten. Zo kunt u alle Paxton producten werkend zien en kunnen de verschillende lezers en deurcontrollers aan u gedemonstreerd worden. Ook kunnen we u de complete mogelijkheden van de Net2 software demonstreren, zoals een integratie met een inbraakpaneel of de integratie met de Milestone IP camera software. We laten zien wat de uitgebreide mogelijkheden zijn van Paxton en hoe we u een oplossing kunnen bieden. Een aansturing van een lift met een I/O module of het automatische opensturen van deuren bij een brandalarm kunnen we u ook demonstreren, zodat u een indruk krijgt van het volledige systeem en u kunt bepalen of dit voldoet aan uw wensen.

Wij maken graag met u een afspraak in ons Experience Center om onze producten te presenteren en u het Paxton gevoel te laten ervaren.



📍 **Paxton Benelux B.V.**  
Korte Huifakkerstraat 34  
4815 PS Breda  
Nederland

📞 NL: +31 76 3333 999  
📞 BE: +32 78 485 147  
✉ [support@paxton-benelux.com](mailto:support@paxton-benelux.com)  
🌐 [www.paxton-benelux.com](http://www.paxton-benelux.com)



## 5 jaar garantie met omruilservice

We bieden een garantie van vijf jaar op al onze producten. Als er zich een probleem voordoet, volgt u deze drie eenvoudige stappen:

1. Bel de supportafdeling voor technische ondersteuning.
2. Als het probleem niet verholpen kan worden kunt u bij een defect binnen de garantietermijn het product retourneren via uw distributeur of logistieke partner.
3. Uw distributeur of logistieke partner zal u in de meesten gevallen meteen een nieuw product bezorgen in sommige gevallen kan het product gerepareerd worden.

Voor meer informatie kijk op [paxton.info/4360](http://paxton.info/4360)








## Net2 Brochure

### Paxton Benelux B.V.

Korte Huifakkerstraat 34  
4815 PS Breda  
Nederland

 NL: +31 76 3333 999

 BE: +32 78 485 147

 [support@paxton-benelux.com](mailto:support@paxton-benelux.com)

 [www.paxton-benelux.com](http://www.paxton-benelux.com)



MIFARE® is een geregistreerd handelsmerk van NXP B.V. en wordt gebruikt onder licentie.

Het Genuine HID Technology-logo is een handelsmerk van HID Global Corporation/ASSA ABLOY AB. Wordt gebruikt met toestemming.

Alle informatie en specificaties zijn correct op het moment van publicatie, maar kunnen zonder voorafgaande kennisgeving worden gewijzigd.